

설 계 도

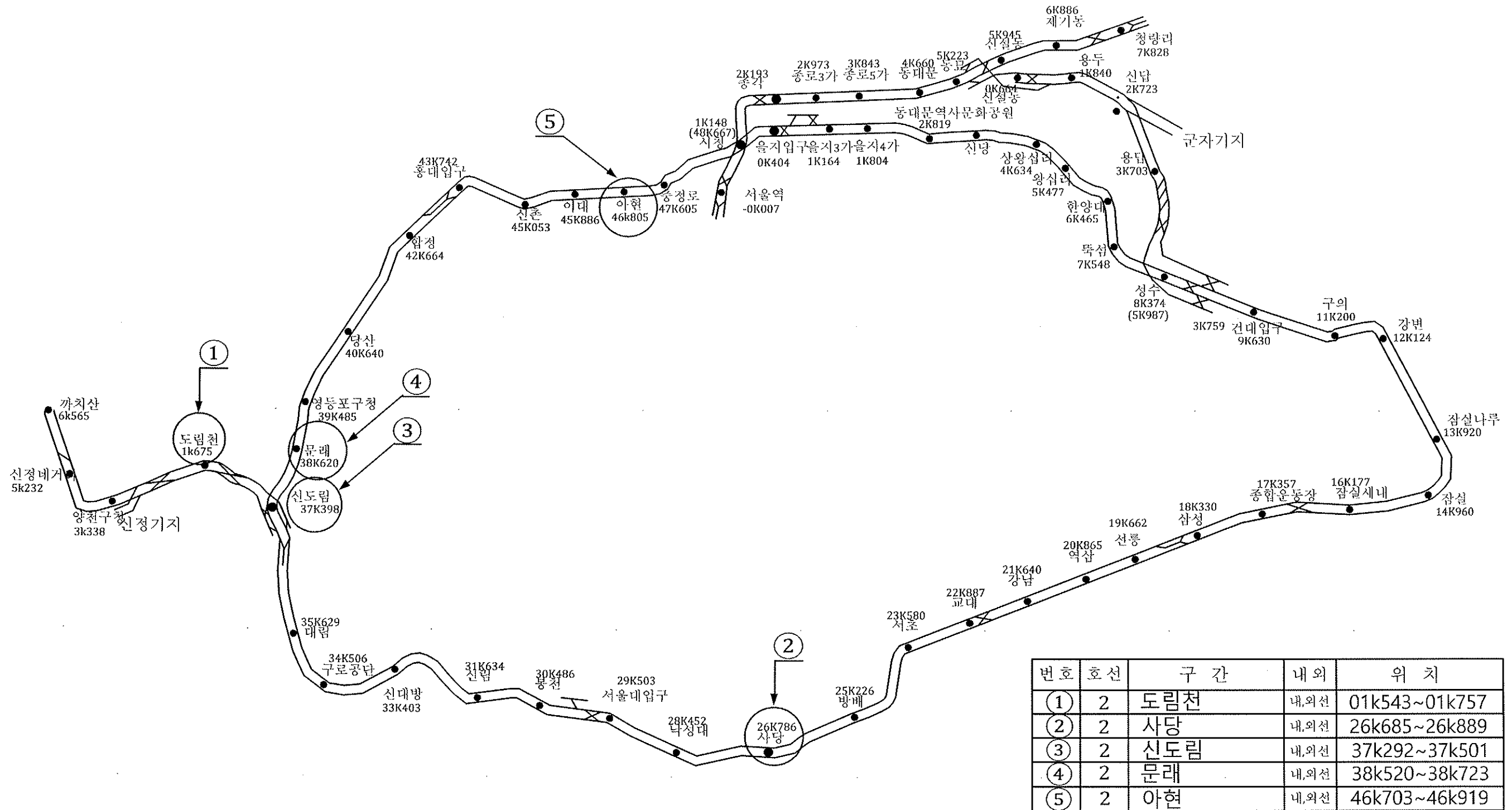
공사명: 2021년 역사 승강장하부 및 선로배수로 준설공사

2021년



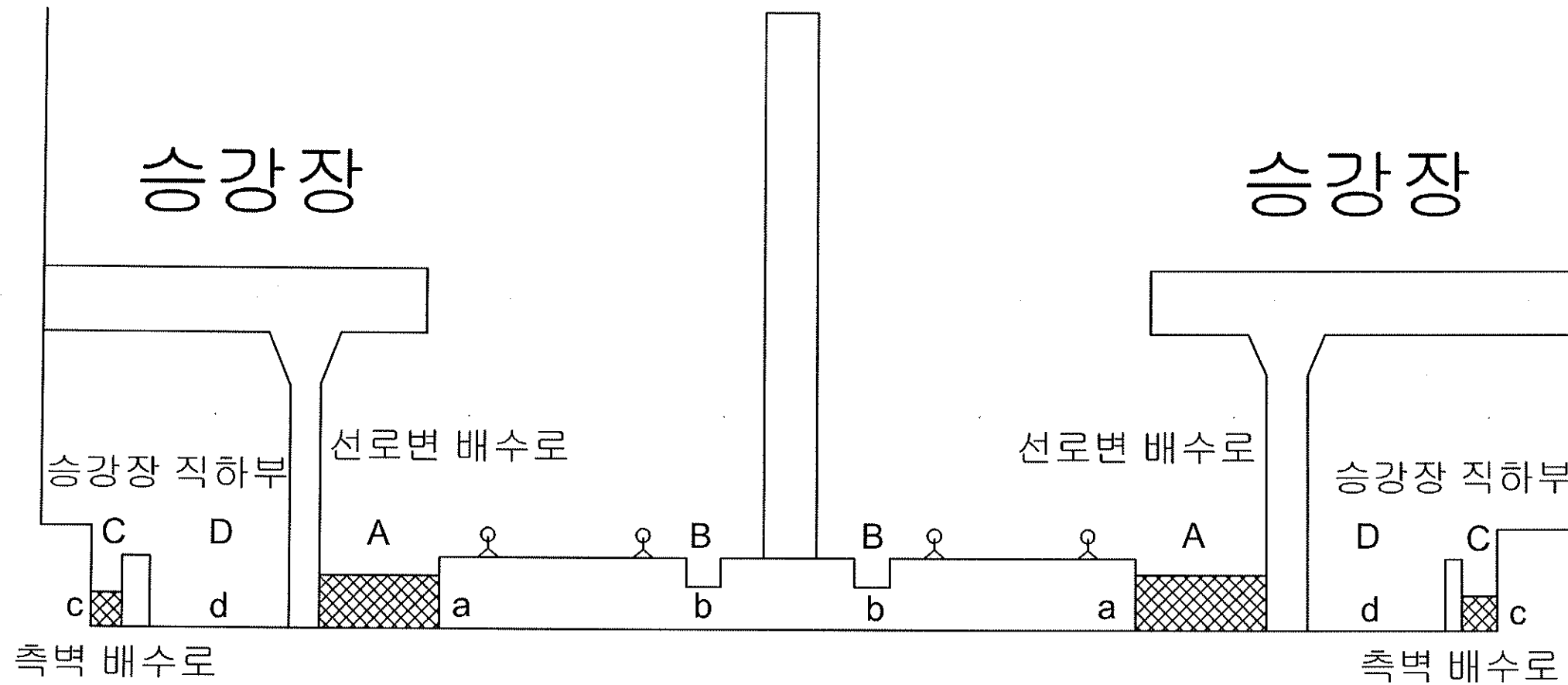
서울교통공사
Seoul Metro

역사 승강장하부 및 선로배수로 준설공사 1,2호선 위치도



□ 2호선 도림천역

단면도

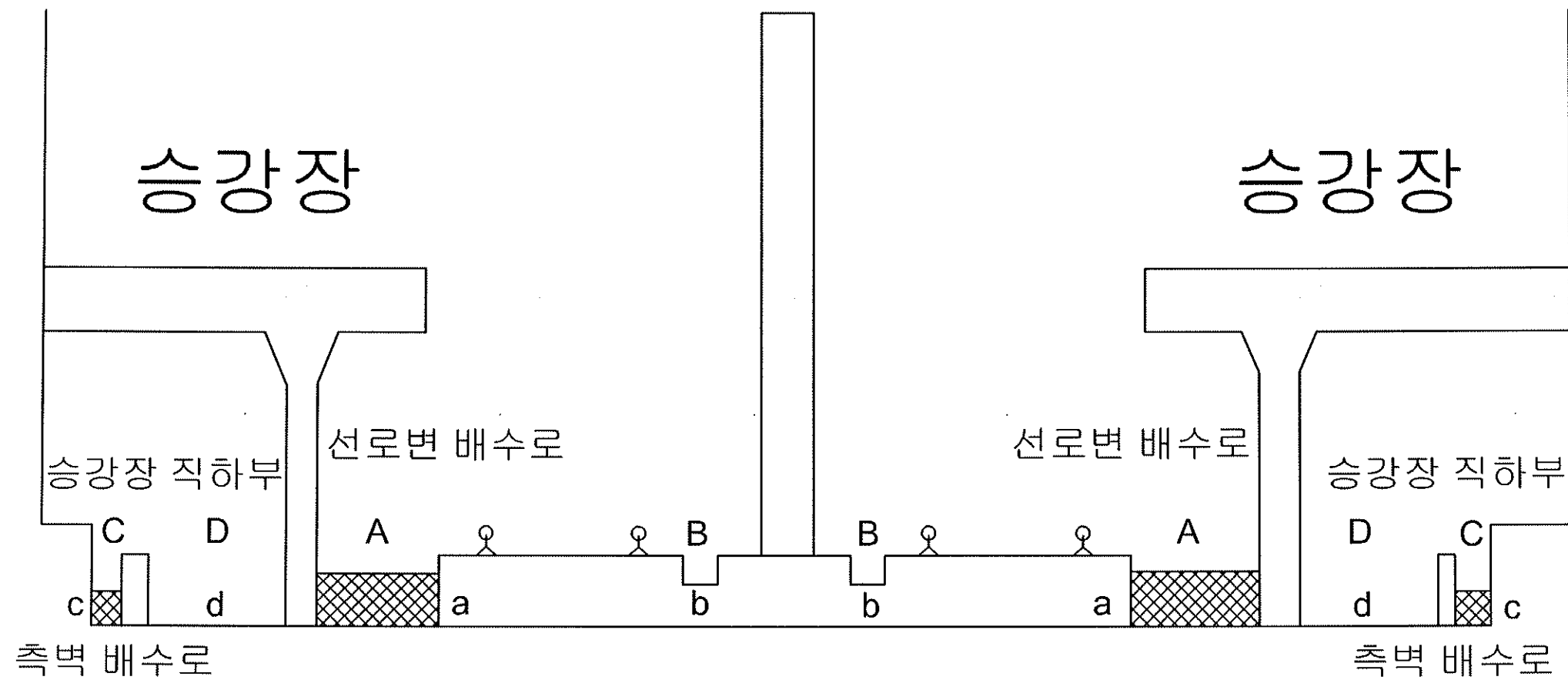


구 분	선로변 배수로				측벽 배수로		승강장 직하부	
	A	a	B	b	C	c	D	d
내선	300	20	100	-	450	5	1900	10
외선	300	88	100	-	500	3	1870	20

A, B, C, D : 배수로 및 승강장 직하부 폭(mm)
a, b, c, d : 배수로 및 승강장 직하부 침전물(mm)
※ 폭 및 침전물 높이(mm)는 전체연장 평균치임.

□ 2호선 사당역

단면도

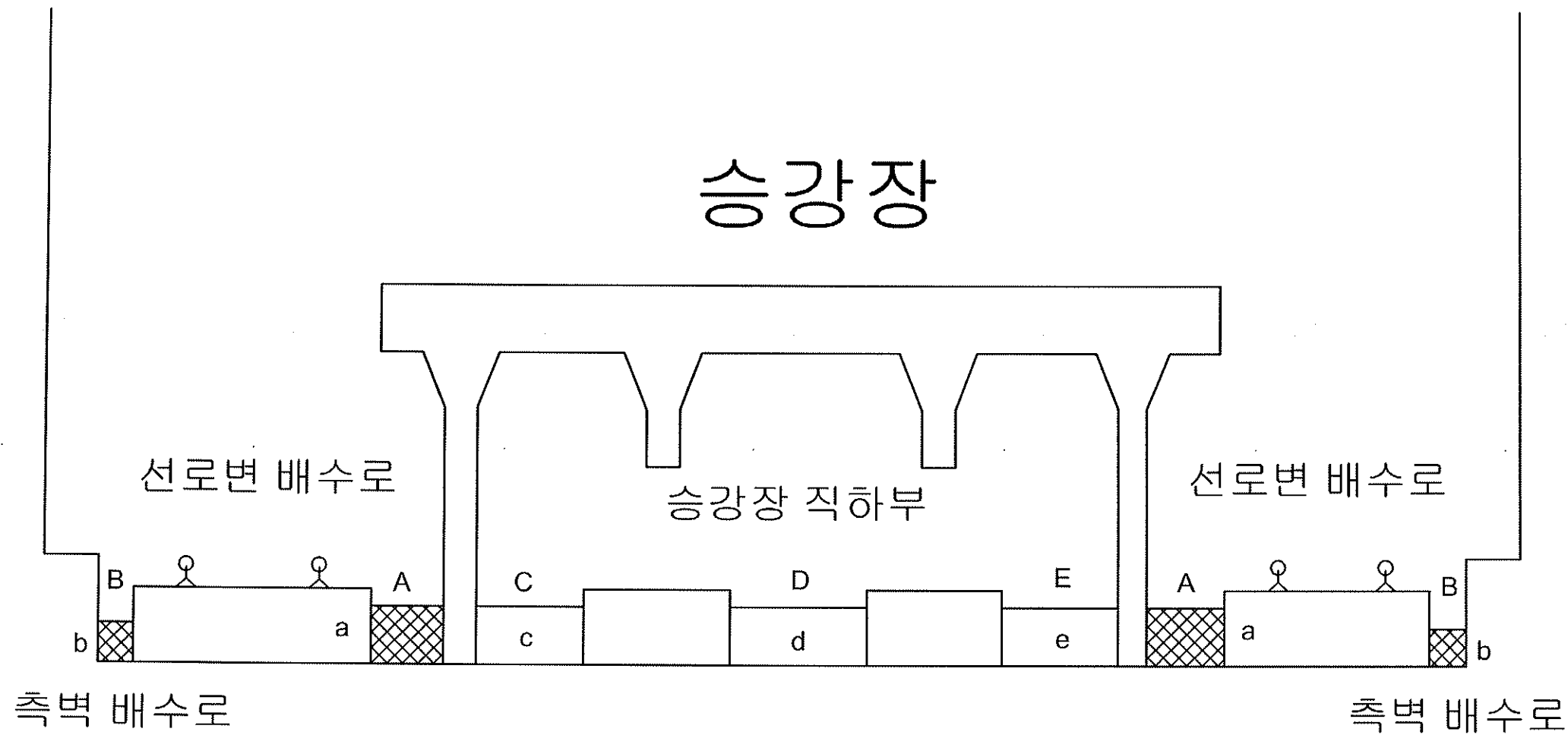


구 분	선로변 배수로				측벽 배수로		승강장 직하부	
	A	a	B	b	C	c	D	d
내선	900	15	400	18	200	-	3000	2
외선	900	16	400	14	200	-	3100	3

A, B, C, D : 배수로 및 승강장 직하부 폭(mm)
a, b, c, d : 배수로 및 승강장 직하부 침전물(mm)
※ 폭 및 침전물 높이(mm)는 전체연장 평균치임.

□ 2호선 신도림역

단면도



구 분	선로변 배수로				승강장 직하부					
	A	a	B	b	C	D	E	c	d	e
내선	1100	31	300	-	1000	3600	1000	1	2	1
외선	1100	1	400	-						

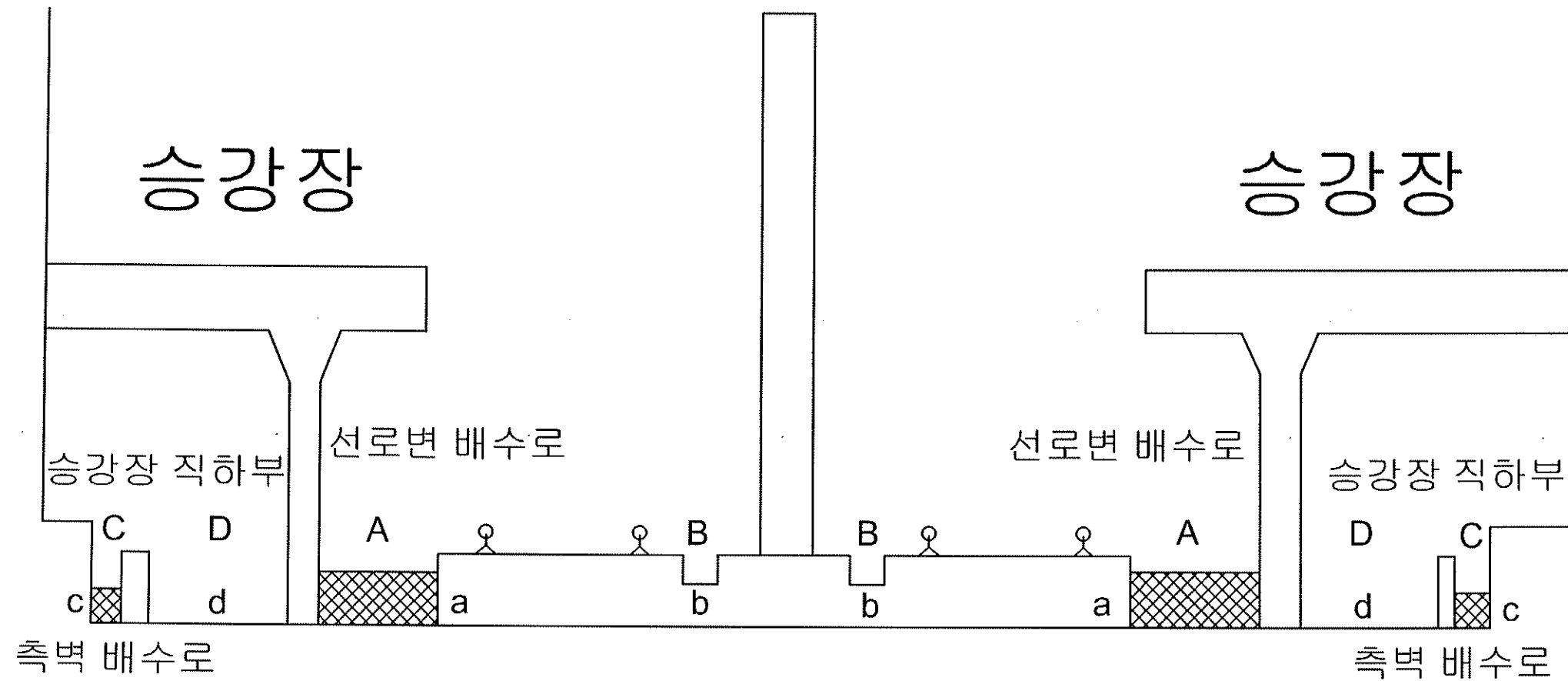
A, B, C, D, E :
배수로 및 승강장 직하부 폭(mm)

a, b, c, d, e :
배수로 및 승강장 직하부 침전물(mm)

※ 폭 및 침전물 높이(mm)는 전체연장 평균치임

□ 2호선 문래역

단면도

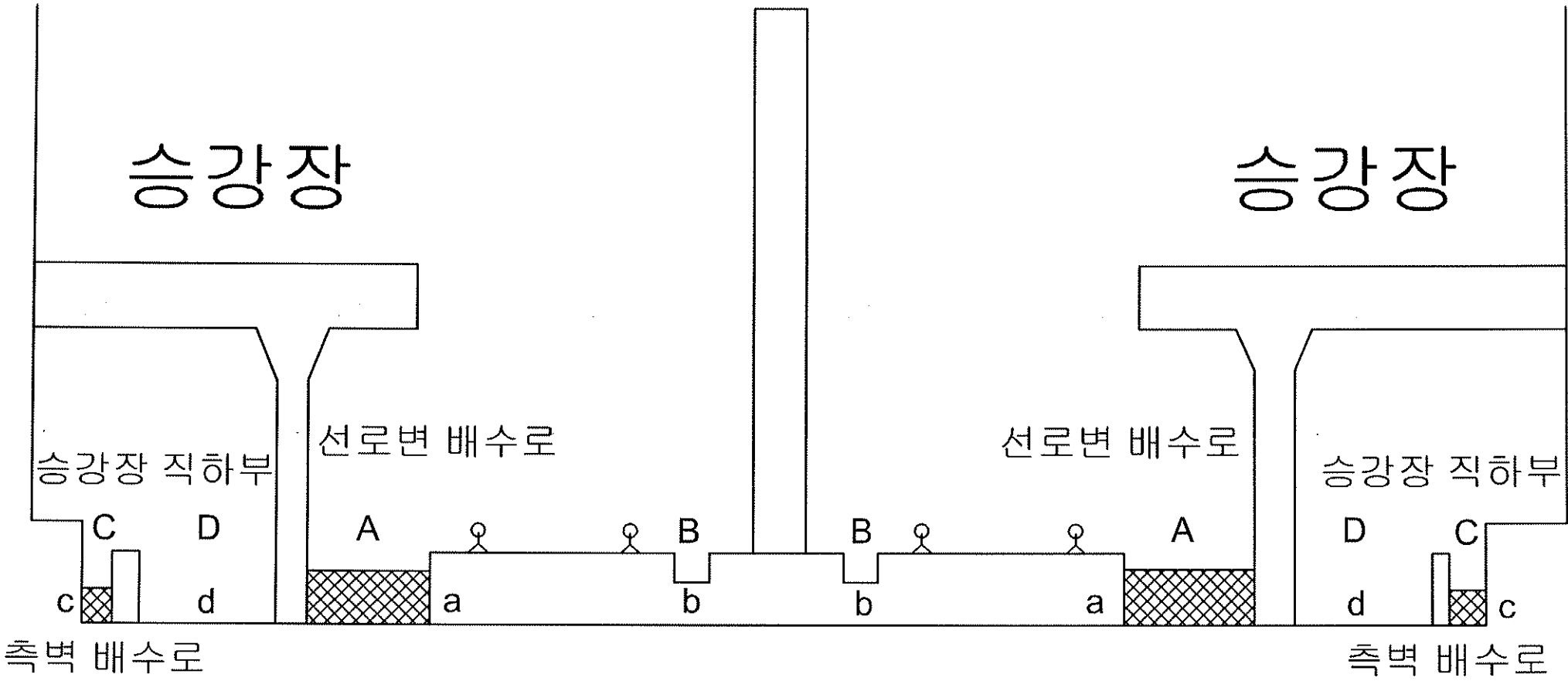


구 분	선로변 배수로				측벽 배수로		승강장 직하부	
	A	a	B	b	C	c	D	d
내선	1100	15	200	-	470	-	1000	2
외선	1100	-	200	-	470	-	1000	-

A, B, C, D : 배수로 및 승강장 직하부 폭(mm)
a, b, c, d : 배수로 및 승강장 직하부 침전물(mm)
※ 폭 및 침전물 높이(mm)는 전체연장 평균치임.
※ 선릉역 내외선 승강장 양단에서만 출입 가능.
※ 선릉역 내외선 선로변 배수로 콘크리트 깨기 전구간 필요함.

□ 2호선 아현역

단면도



구 분	선로변 배수로				측벽 배수로		승강장 직하부	
	A	a	B	b	C	c	D	d
내선	900	7	200	8	470	5	950	3
외선	900	22	200	10	470	7	950	7

A, B, C, D : 배수로 및 승강장 직하부 폭(mm)
a, b, c, d : 배수로 및 승강장 직하부 침전물(mm)
※ 폭 및 침전물 높이(mm)는 전체연장 평균치임.
※ 선릉역 내외선 승강장 양단에서만 출입 가능.
※ 선릉역 내외선 선로변 배수로 콘크리트 깨기 전구간 필요함.

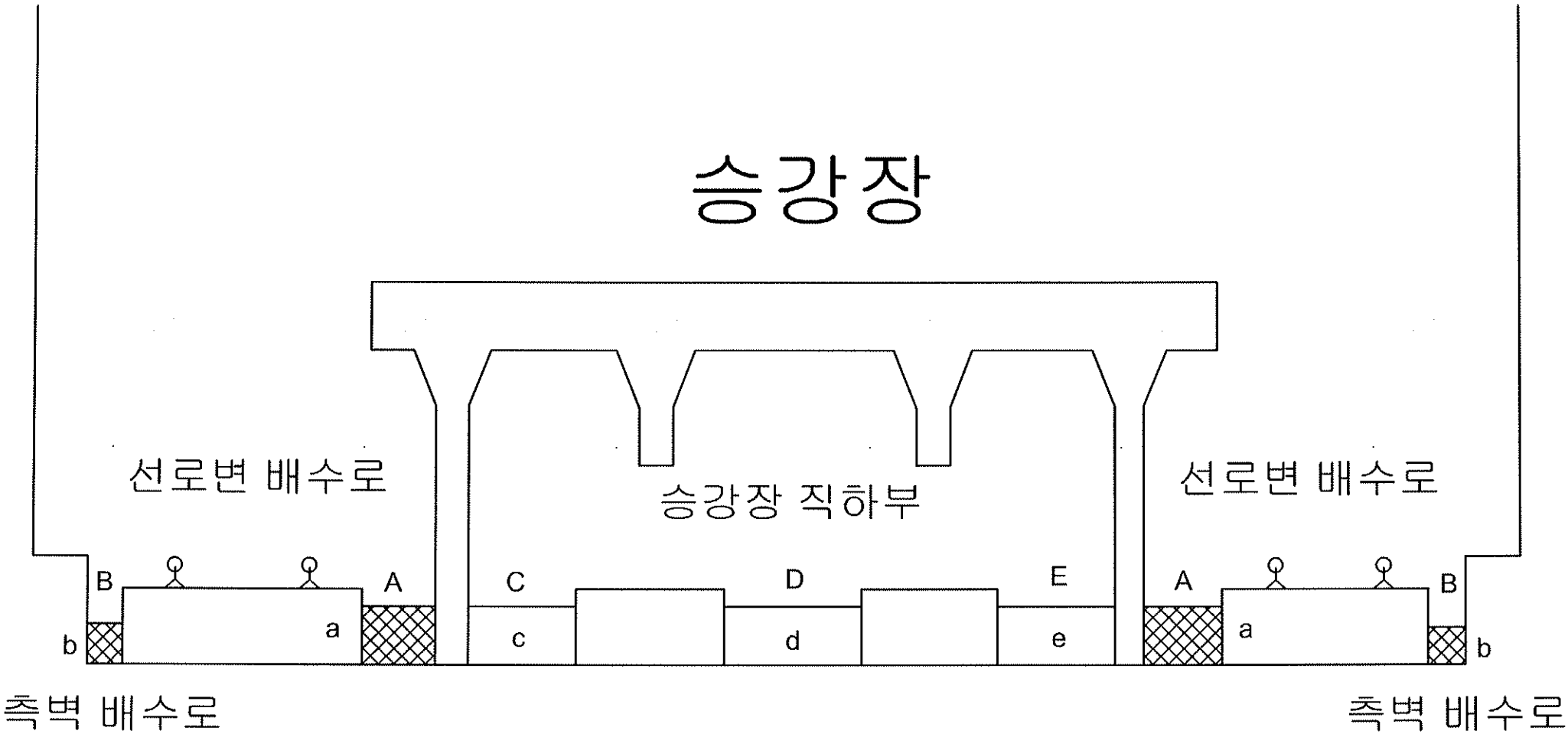
역사 승강장하부 및 선로배수로 준설공사 3,4호선 위치도



번호	호선	구 간	내 외	위 치
⑥	3	종로3가	상,하선	19k180~19k392
⑦	4	미아사거리	상,하선	09k266~09k473
⑧	4	이촌	상,하선	23k811~24k022

□ 3호선 종로3가역

단면도

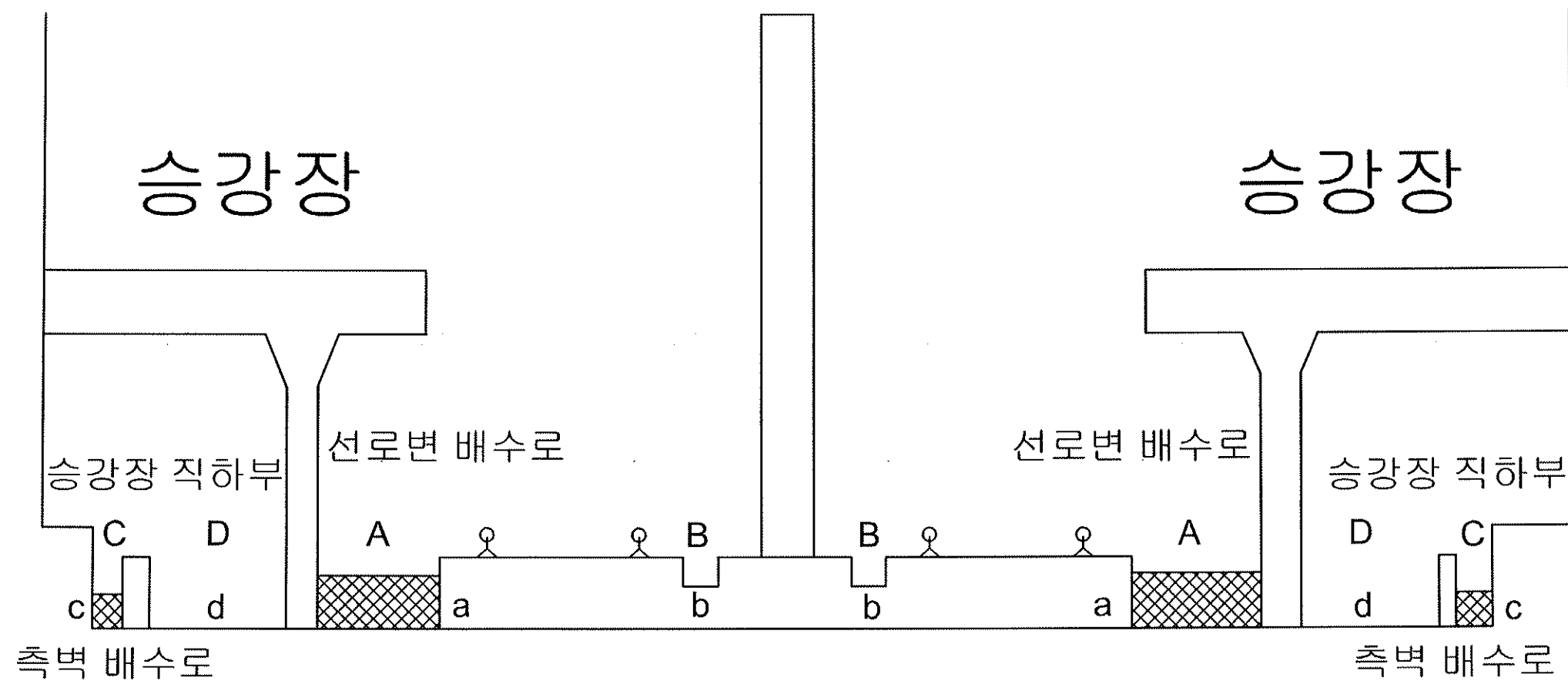


구 분	선로변 배수로				승강장 직하부					
	A	a	B	b	C	D	E	c	d	e
상선	1000	10	300	-	800	3000	800	5	2	8
하선	800	14	300	-						

A , B , C , D , E : 배수로 및 승강장 직하부 폭(mm)
a , b , c , d , e : 배수로 및 승강장 직하부 침전물(mm)
※ 폭 및 침전물 높이(mm)는 전체연장 평균치임

□ 4호선 미아사거리역

단면도

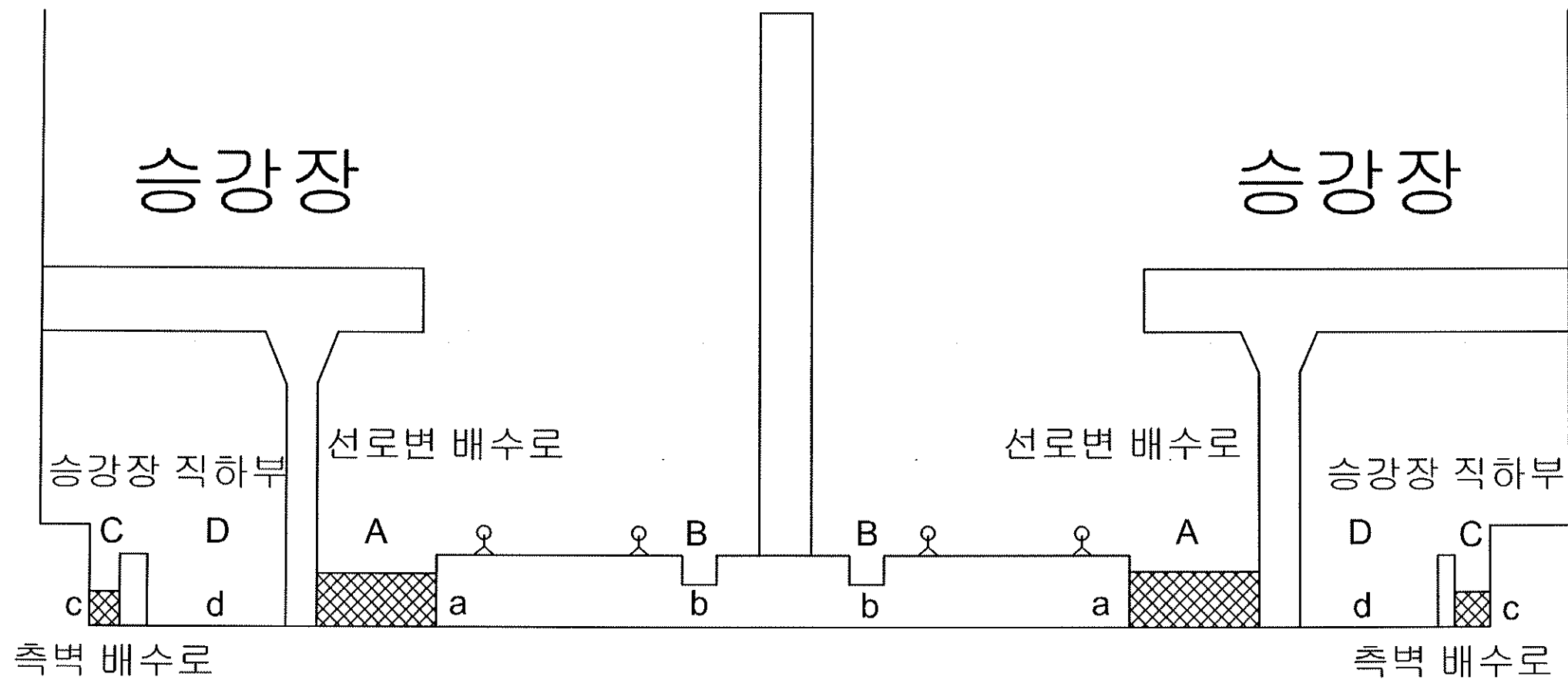


구 분	선로변 배수로				측벽 배수로		승강장 직하부	
	A	a	B	b	C	c	D	d
상선	533	10	100	-	367	22	4200	5
하선	925	12	100	-	333	23	4000	3

A, B, C, D : 배수로 및 승강장 직하부 폭(mm)
a, b, c, d : 배수로 및 승강장 직하부 침전물(mm)
※ 폭 및 침전물 높이(mm)는 전체연장 평균치임.

□ 4호선 이촌역

단면도



구 분	선로변 배수로				측벽 배수로		승강장 직하부	
	A	a	B	b	C	c	D	d
상선	900	20	100	-	300	12	3160	2
하선	900	8	100	-	300	10	3194	-

A, B, C, D : 배수로 및 승강장 직하부 폭(mm)
a, b, c, d : 배수로 및 승강장 직하부 침전물(mm)
※ 폭 및 침전물 높이(mm)는 전체연장 평균치임.