

설 계 도

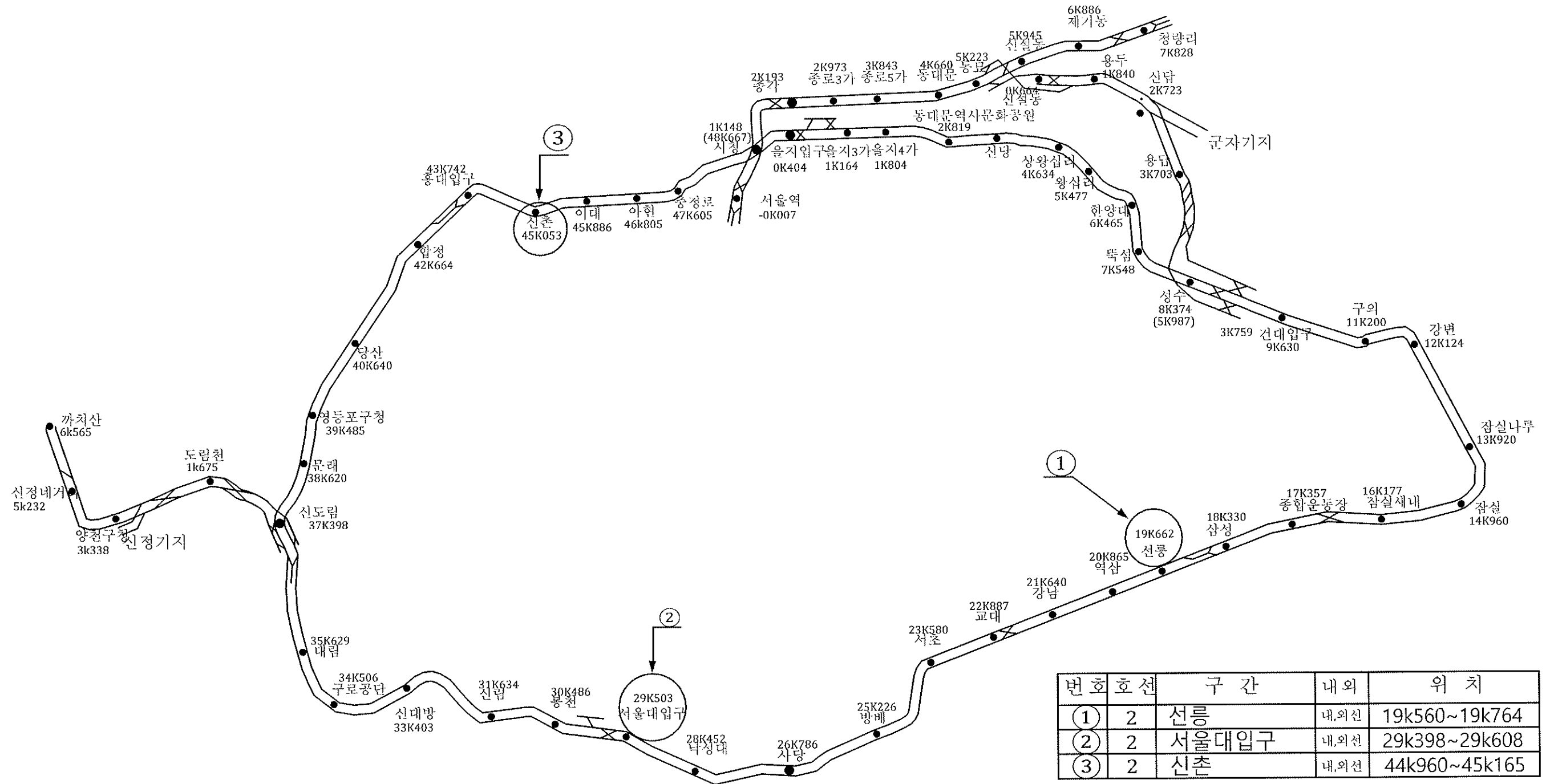
공사명 : 2020년 역사 승강장하부 및 선로배수로 준설공사

2020



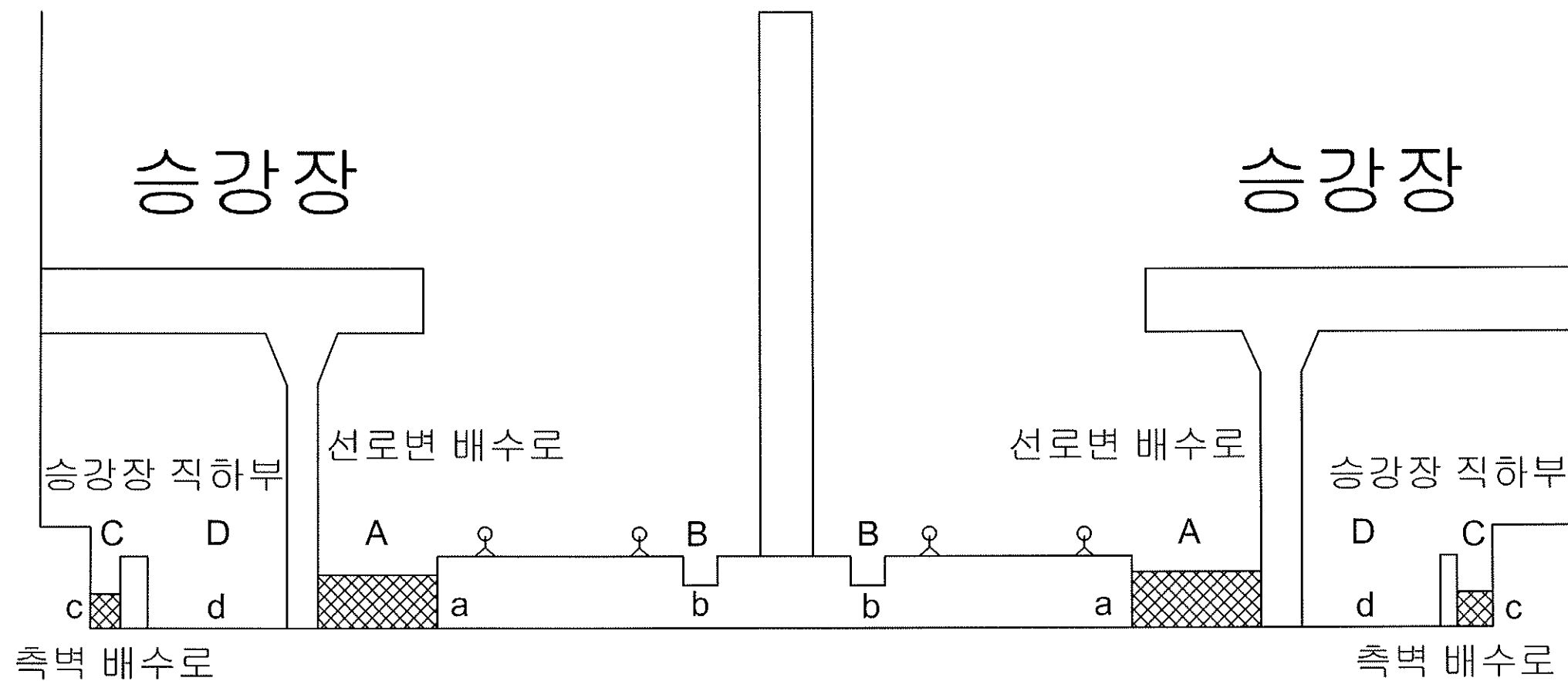
서울교통공사
Seoul Metro

역사승강장하부 및 선로배수로 준설공사 1,2호선 위치도



□ 2호선 선릉역

단면도

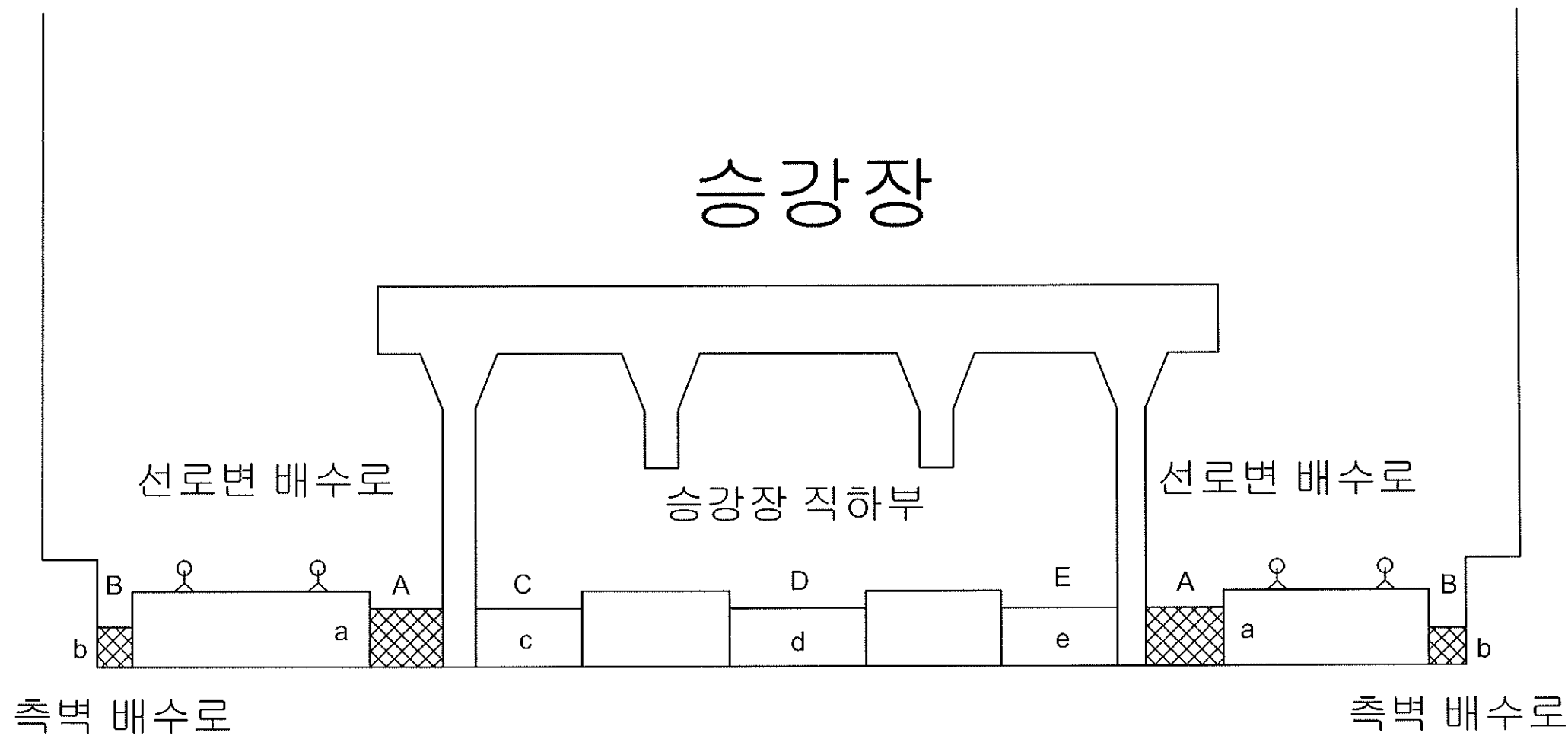


구 분	선로변 배수로				측벽 배수로		승강장 직하부	
	A	a	B	b	C	c	D	d
내선	960	-	-	-	450	5	2980	2
외선	967	15	-	-	500	3	3000	8

A, B, C, D : 배수로 및 승강장 직하부 폭(mm)
a, b, c, d : 배수로 및 승강장 직하부 침전물(mm)
※ 폭 및 침전물 높이(mm)는 전체연장 평균치임.
※ 선릉역 내외선 승강장 양단에서만 출입 가능.
※ 선릉역 내외선 선로변 배수로 콘크리트 깨기 전구간 필요함.

□ 2호선 서울대입구역

단면도



구 분	선로변 배수로				승강장 직하부					
	A	a	B	b	C	D	E	c	d	e
내선	800	25	200	18	트라푸에 막혀 진입불가(배수로상태양호)					
외선	800	15	200	16						

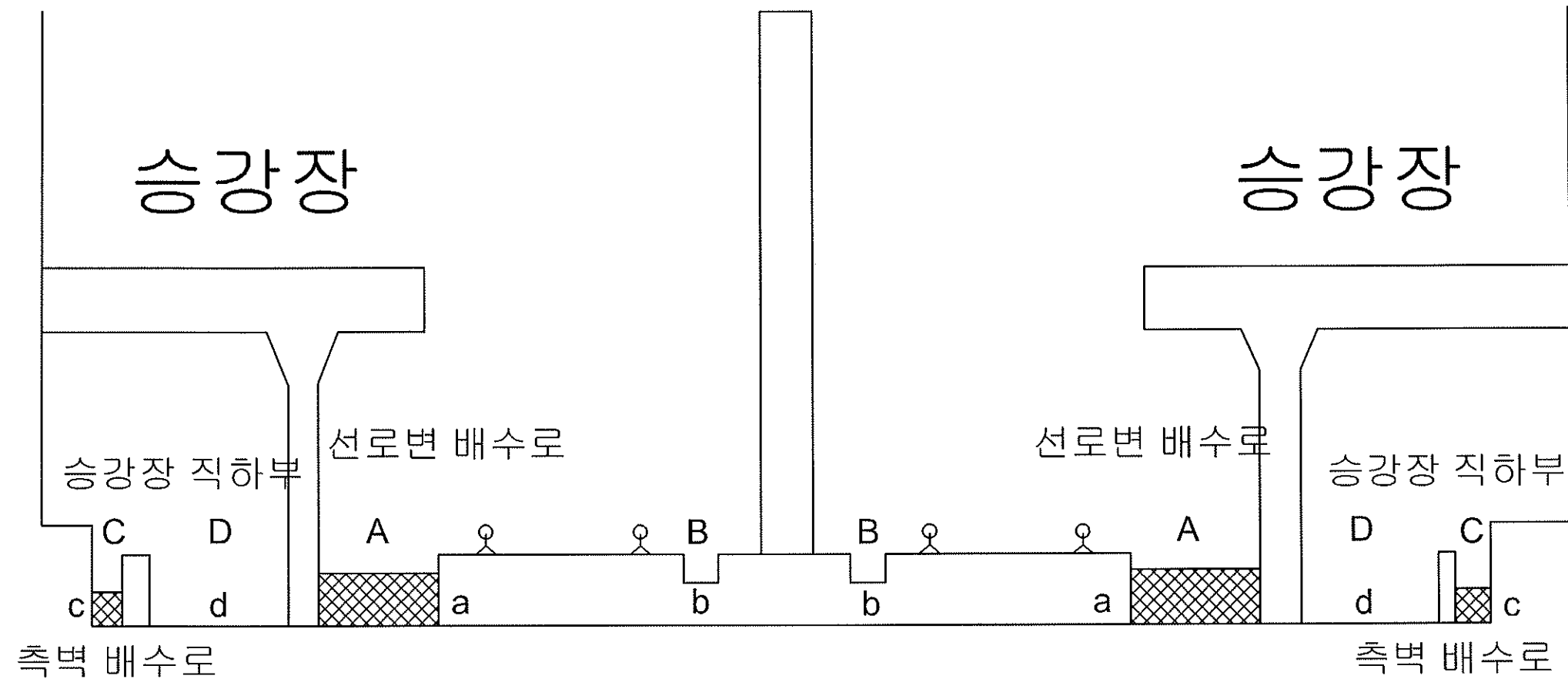
A, B, C, D, E :
배수로 및 승강장 직하부 폭(mm)

a, b, c, d, e :
배수로 및 승강장 직하부 침전물(mm)

※ 폭 및 침전물 높이(mm)는 전체연장 평균치임

□ 2호선 신촌역

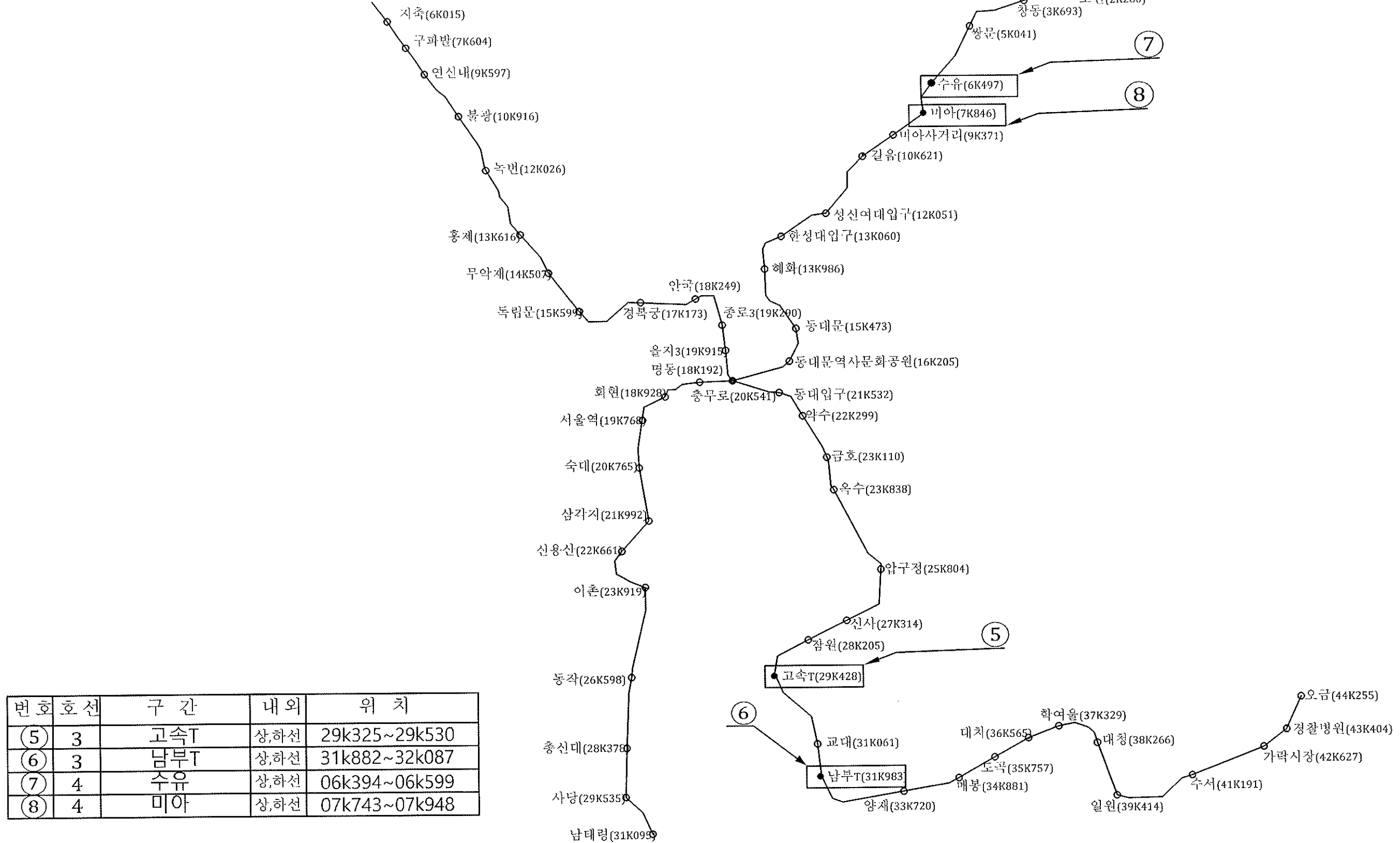
단면도



구 분	선로변 배수로				측벽 배수로		승강장 직하부	
	A	a	B	b	C	c	D	d
내선	1012	14	300	2	280	3	3020	8
외선	1038	16	-	-	280	1	3020	10

A, B, C, D : 배수로 및 승강장 직하부 폭(mm)
a, b, c, d : 배수로 및 승강장 직하부 침전물(mm)
※ 폭 및 침전물 높이(mm)는 전체연장 평균치임.

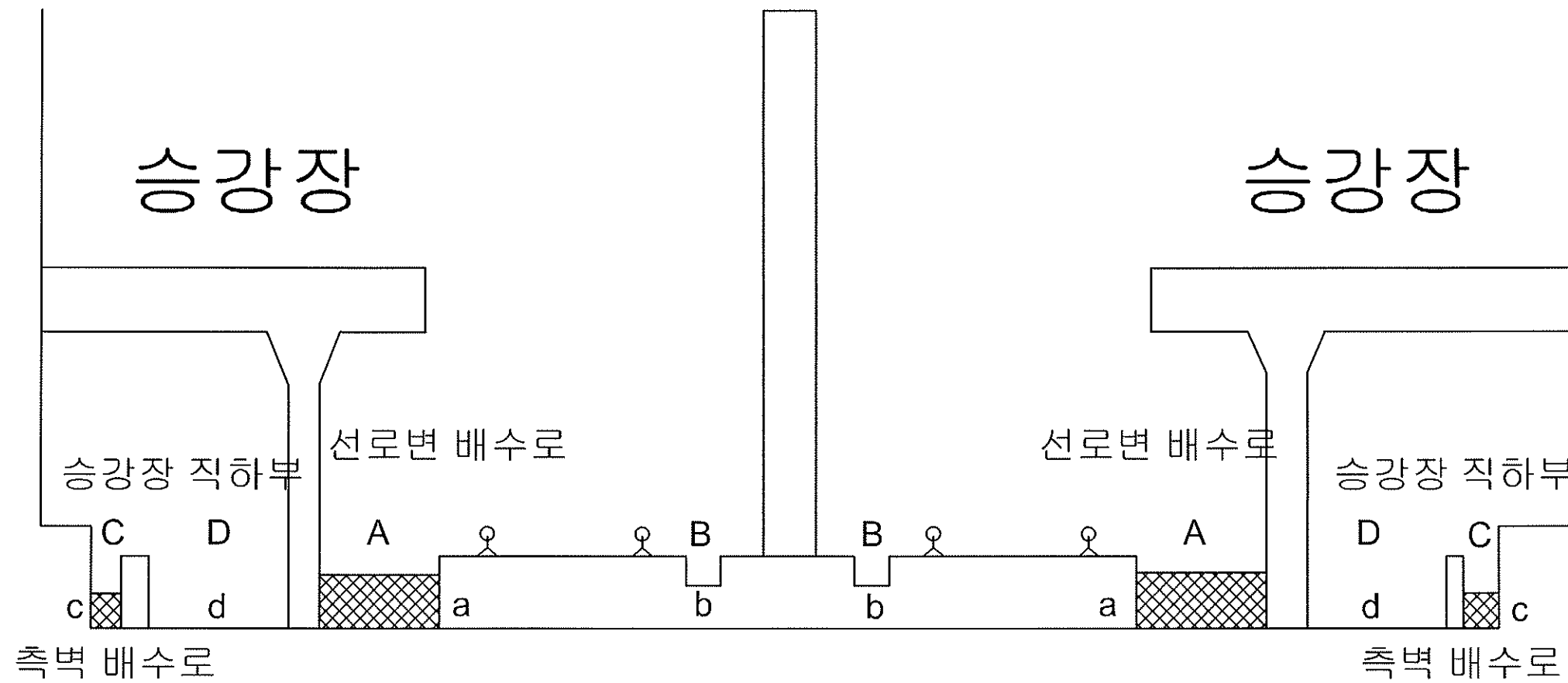
역사승강장하부 및 선로배수로 준설공사 3,4호선 위치도



번호	호선	구 간	내 외	위 치
(5)	3	고속T	상,하선	29k325~29k530
(6)	3	남부T	상,하선	31k882~32k087
(7)	4	수유	상,하선	06k394~06k599
(8)	4	미아	상,하선	07k743~07k948

□ 3호선 고속터미널역

단면도

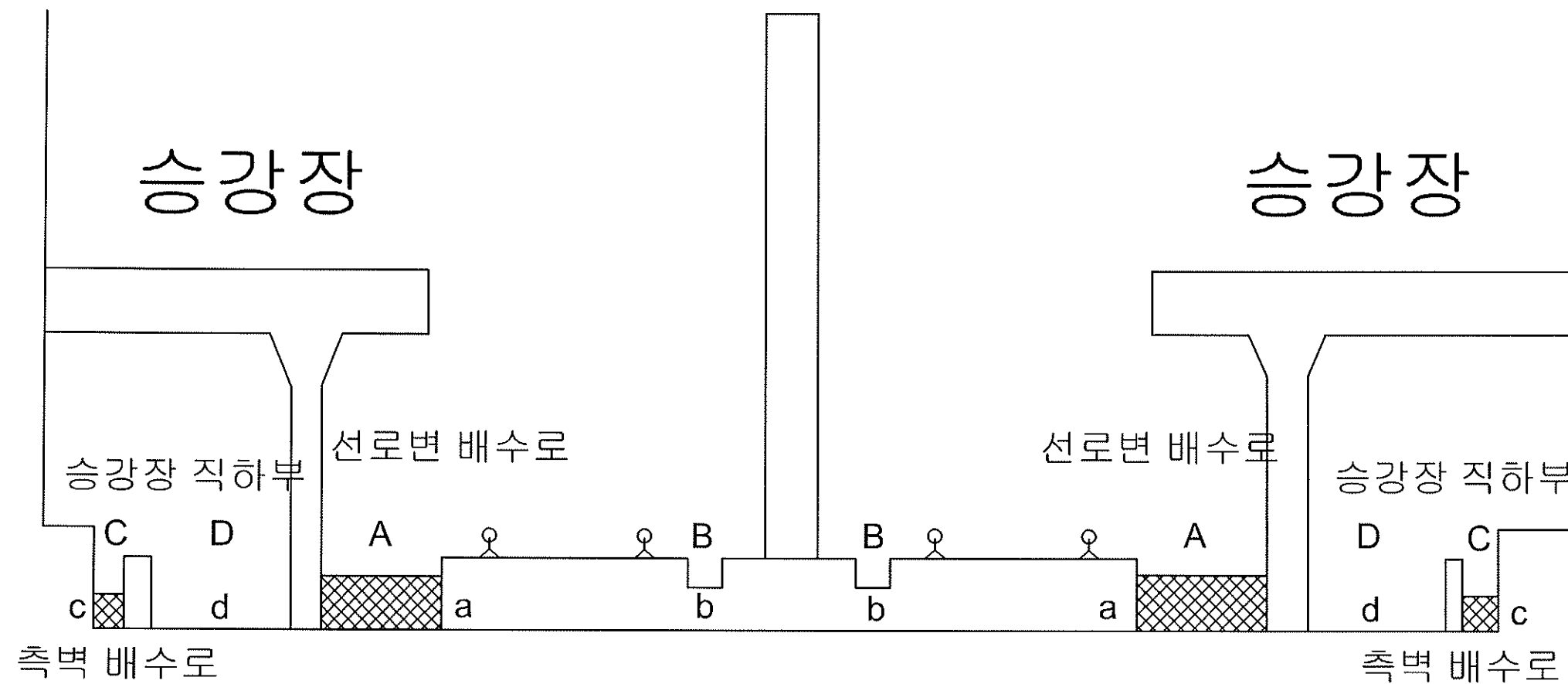


구 분	선로변 배수로				측벽 배수로		승강장 직하부	
	A	a	B	b	C	c	D	d
상선	1900	11	100	-	600	10	3130	6
하선	1680	18	100	-	600	4	3130	-

A, B, C, D : 배수로 및 승강장 직하부 폭(mm)
a, b, c, d : 배수로 및 승강장 직하부 침전물(mm)
※ 폭 및 침전물 높이(mm)는 전체연장 평균치임.

□ 3호선 남부터미널역

단면도

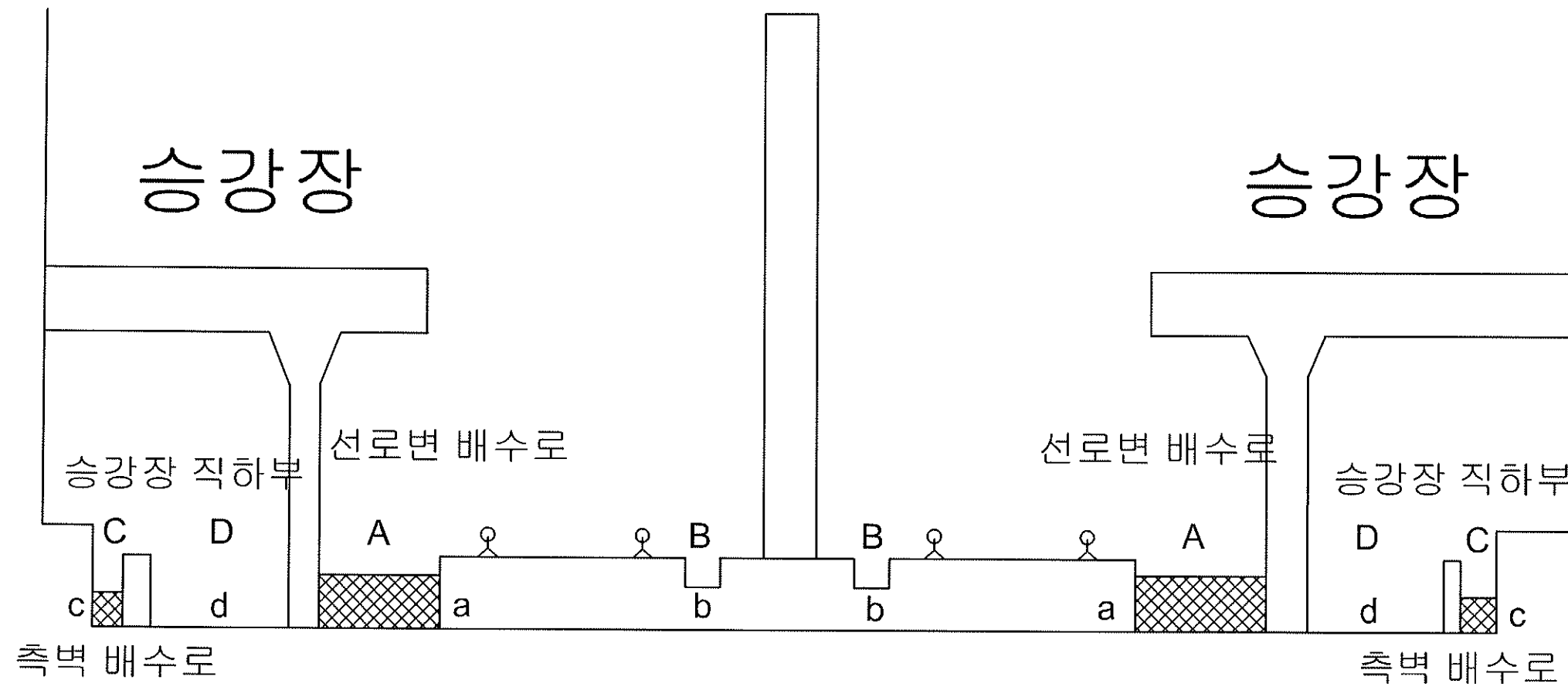


구 분	선로변 배수로				측벽 배수로		승강장 직하부	
	A	a	B	b	C	c	D	d
상선	900	15	100	-	322	10	1454	10
하선	1000	13	100	-	328	8	1670	8

A, B, C, D : 배수로 및 승강장 직하부 폭(mm)
a, b, c, d : 배수로 및 승강장 직하부 침전물(mm)
※ 폭 및 침전물 높이(mm)는 전체연장 평균치임.

□ 4호선 수유역

단면도

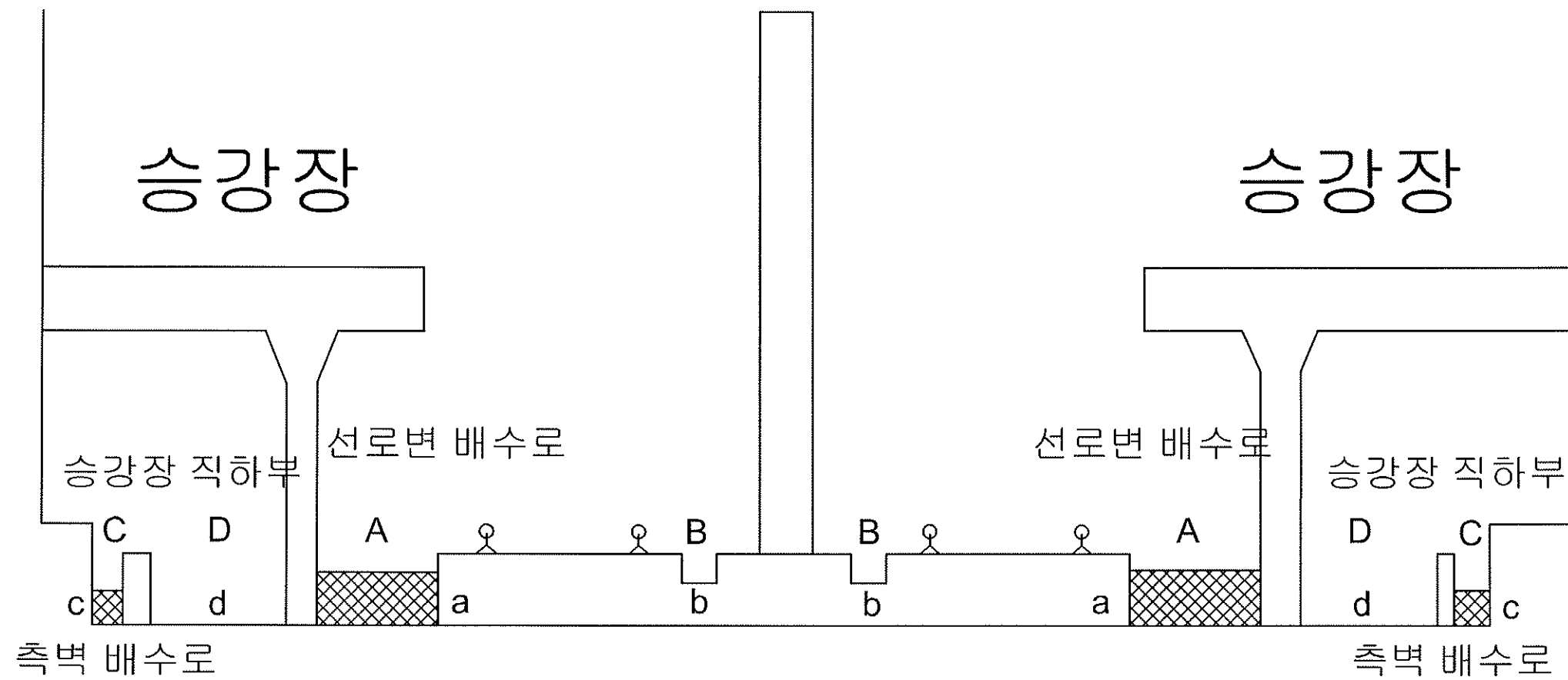


구 분	선로변 배수로				측벽 배수로		승강장 직하부	
	A	a	B	b	C	c	D	d
상선	868	20	100	-	310	3	3260	6
하선	878	14	100	-	310	-	3160	2

A, B, C, D : 배수로 및 승강장 직하부 폭(mm)
a, b, c, d : 배수로 및 승강장 직하부 침전물(mm)
※ 폭 및 침전물 높이(mm)는 전체연장 평균치임.

□ 4호선 미아역

단면도



구 분	선로변 배수로				측벽 배수로		승강장 직하부	
	A	a	B	b	C	c	D	d
상선	872	6	100	-	310	-	3160	2
하선	852	-	100	-	310	-	3194	-

A , B , C , D : 배수로 및 승강장 직하부 폭(mm)
a , b , c , d : 배수로 및 승강장 직하부 침전물(mm)
※ 폭 및 침전물 높이(mm)는 전체연장 평균치임.