

설 계 도

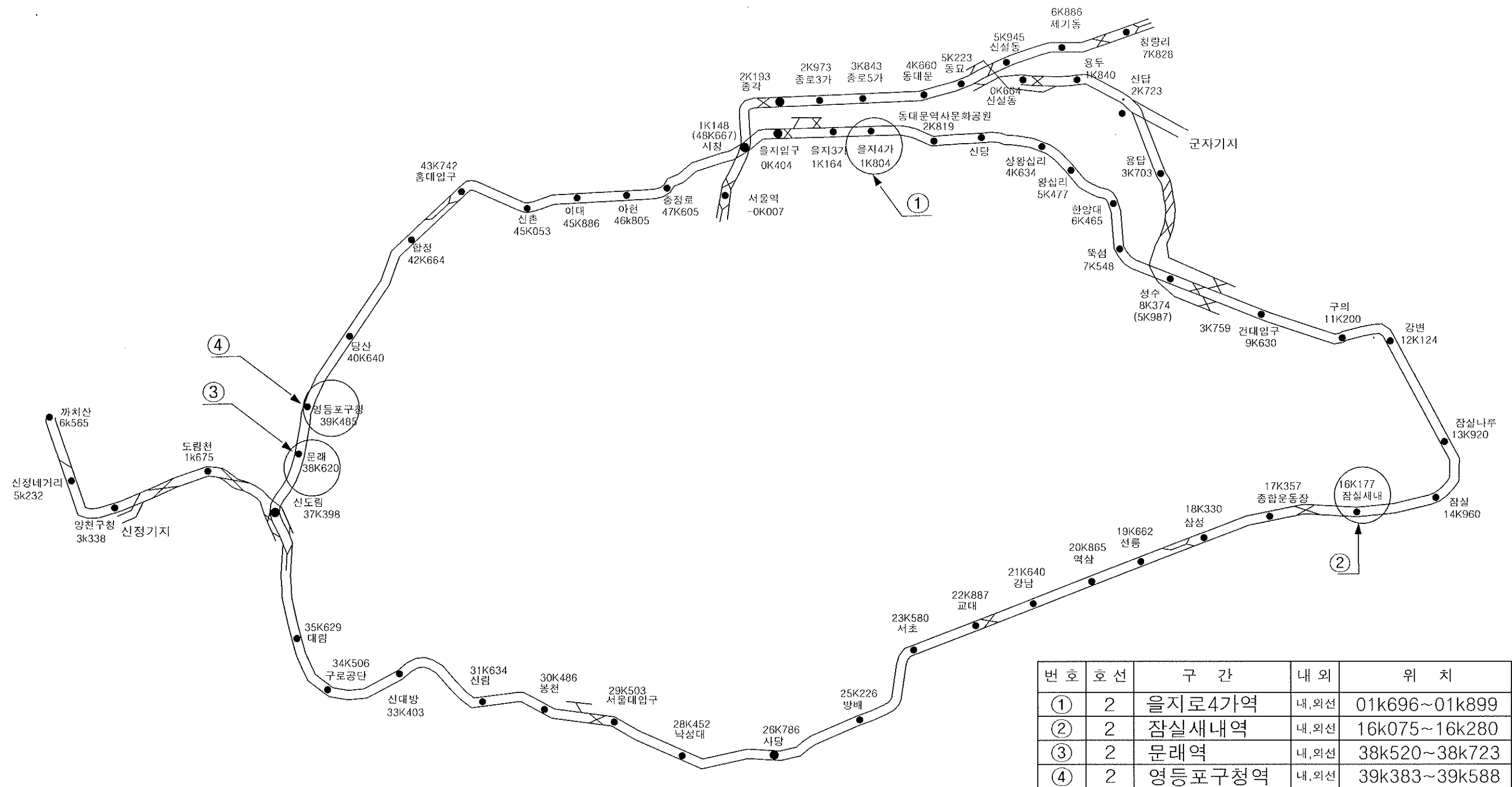
공사명 : 2019년 역사 승강장하부 및 선로배수로 준설공사

2019



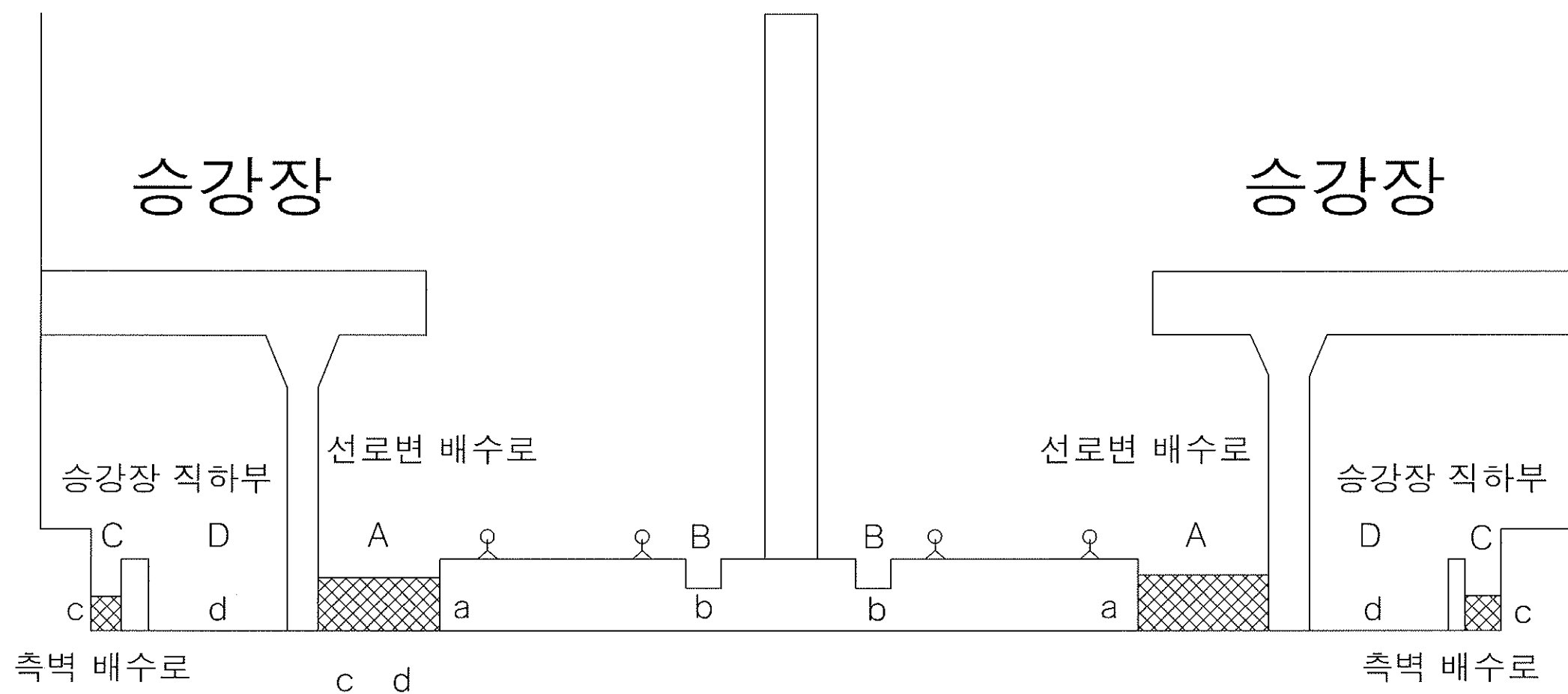
서 울 교 통 공 사
Seoul Metro

역사승강장하부 및 선로배수로 준설공사 2호선 위치도



□ 2호선 을지로4가역

단면도

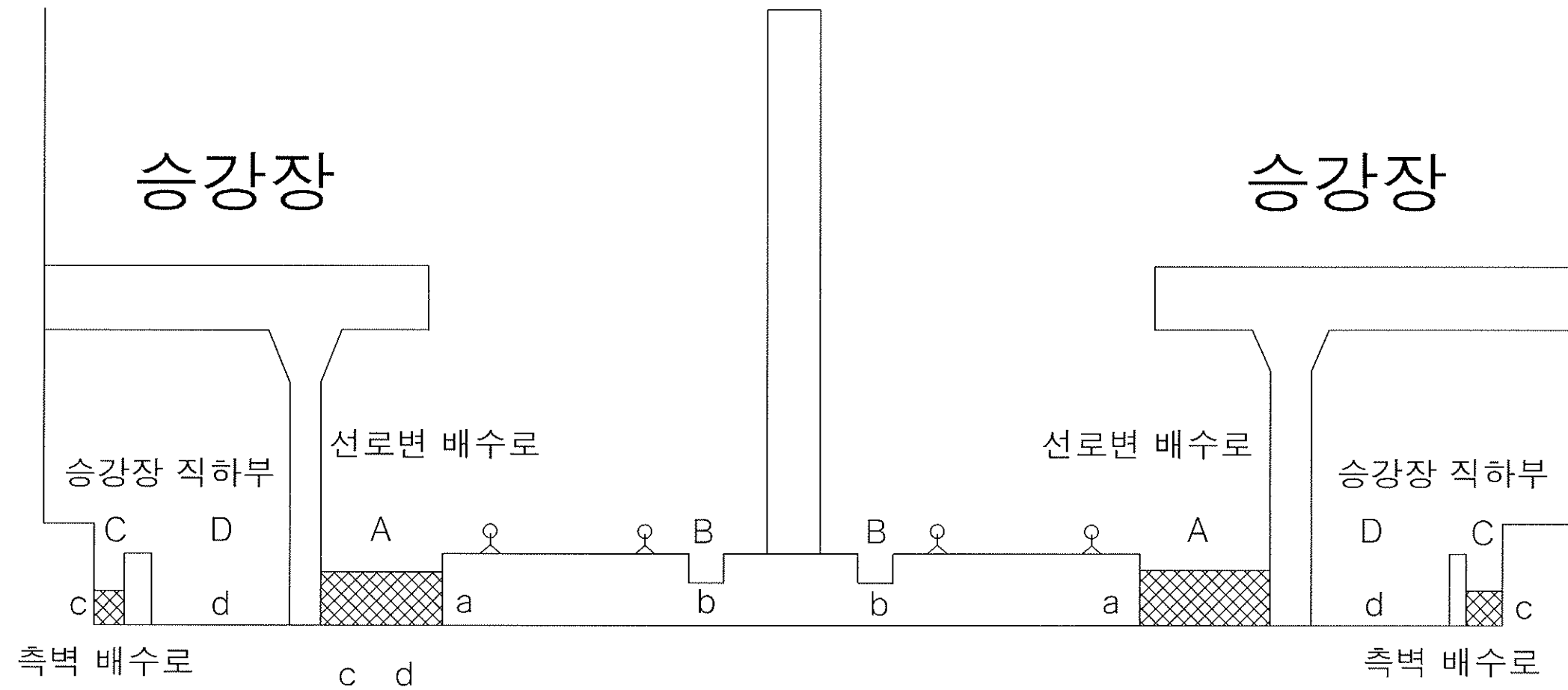


구 분	선로변 배수로				측벽 배수로		승강장 직하부	
	A	a	B	b	C	c	D	d
내선	2100	2	250	—	475	진입불가	3000	진입불가
외선	2100	5	250	—	400	작업불가	3000	2

A , B , C , D : 배수로 및 승강장 직하부 폭(mm)
a , b , c , d : 배수로 및 승강장 직하부 침전물(mm)
※ 폭 및 침전물 높이(mm)는 전체연장 평균치임.
※ 을지로4가역 내선 승강장하부 출입불가
※ 을지로4가역 외선 측벽배수로 협소로 작업불가

□ 2호선 잠실새내역

단면도

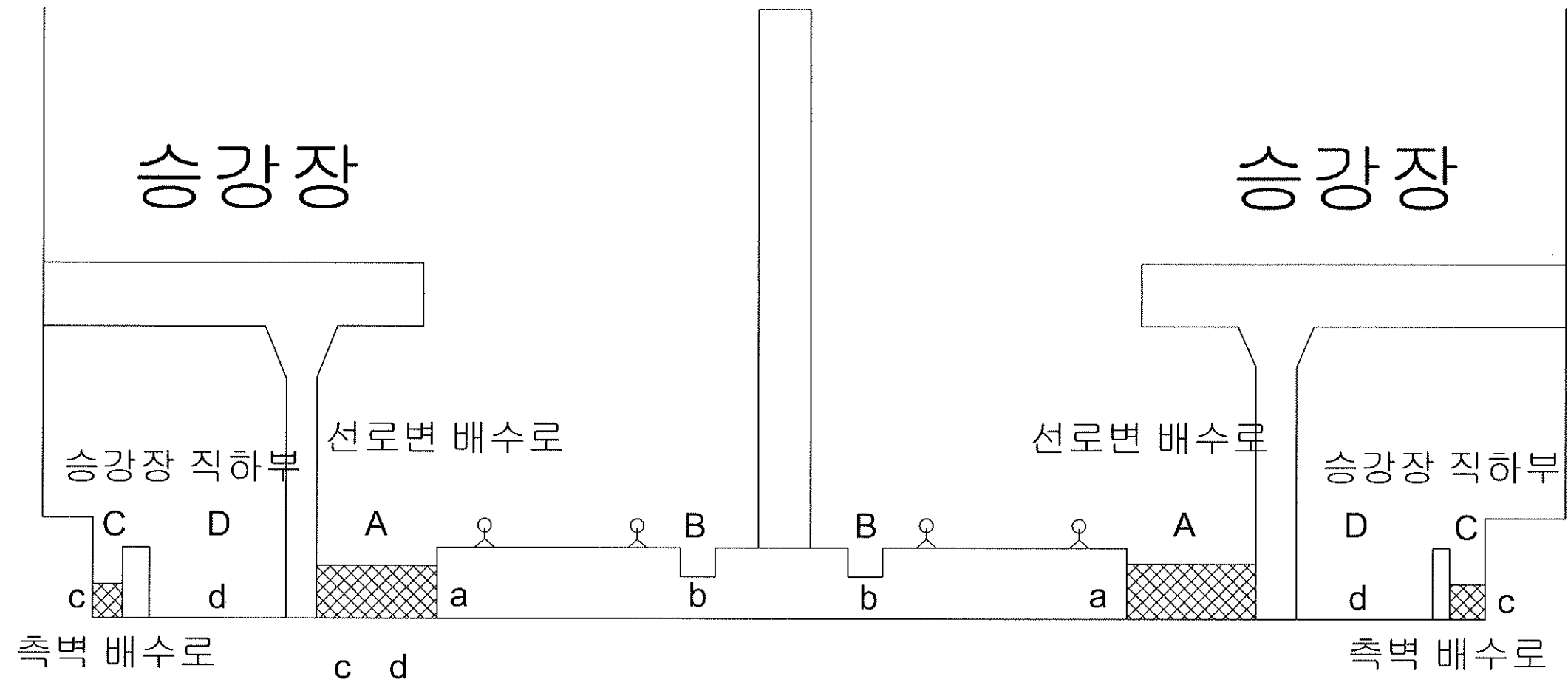


구 분	선로변 배수로				측벽 배수로		승강장 직하부	
	A	a	B	b	C	c	D	d
내선	1200	19	300	—	110	진입불가	2200	진입불가
외선	1100	6	270	—	110	11	2200	2

A , B , C , D : 배수로 및 승강장 직하부 폭(mm)
a , b , c , d : 배수로 및 승강장 직하부 침전물(mm)
※ 폭 및 침전물 높이(mm)는 전체연장 평균치임.
※ 잠실새내역 내선 승강장하부 출입불가

□ 2호선 문래역

단면도

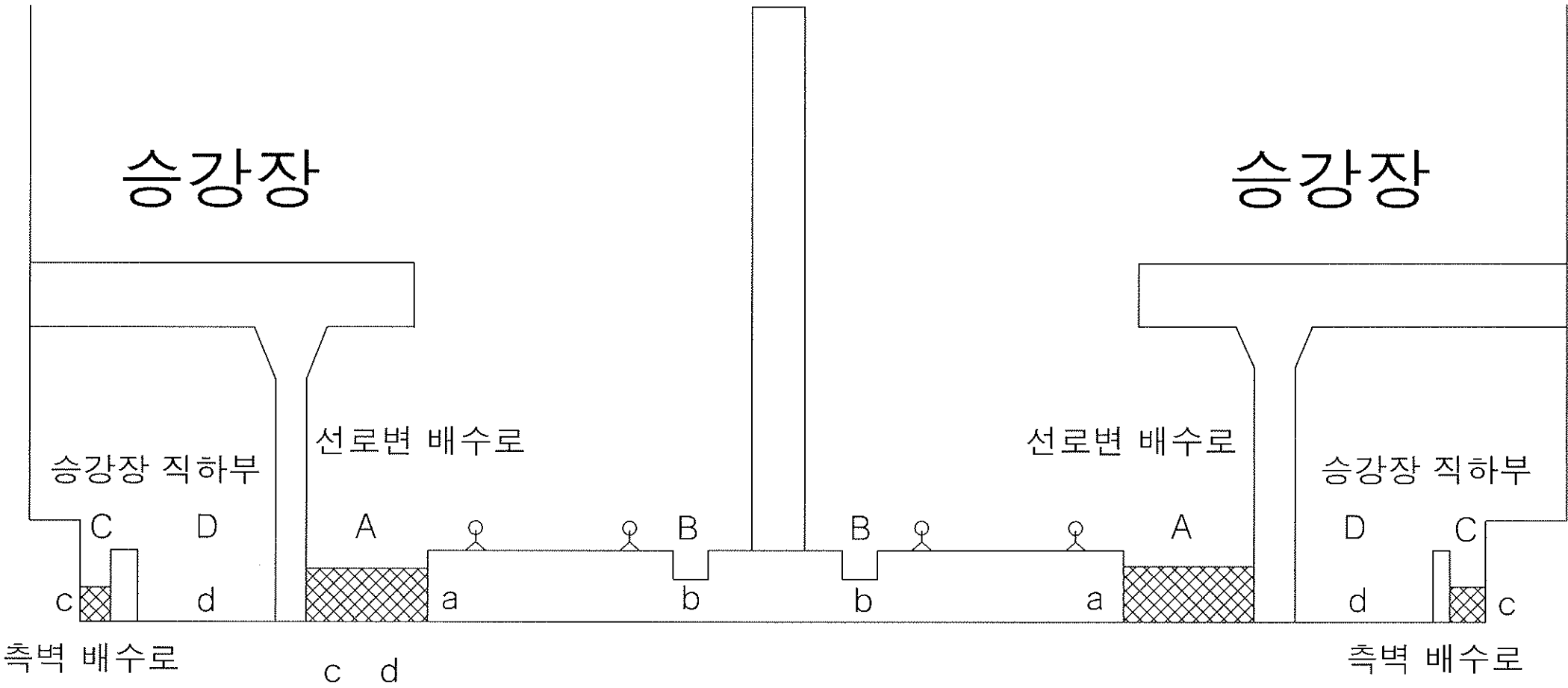


구 분	선로변 배수로				측벽 배수로		승강장 직하부	
	A	a	B	b	C	c	D	d
내선	1000	5	200	-	320	13	2440	6
외선	1000	2	200	-	320	3	2440	3

A , B , C , D : 배수로 및 승강장 직하부 폭(mm)
a , b , c , d : 배수로 및 승강장 직하부 침전물(mm)
※ 폭 및 침전물 높이(mm)는 전체연장 평균치임.

□ 2호선 영등포구청역

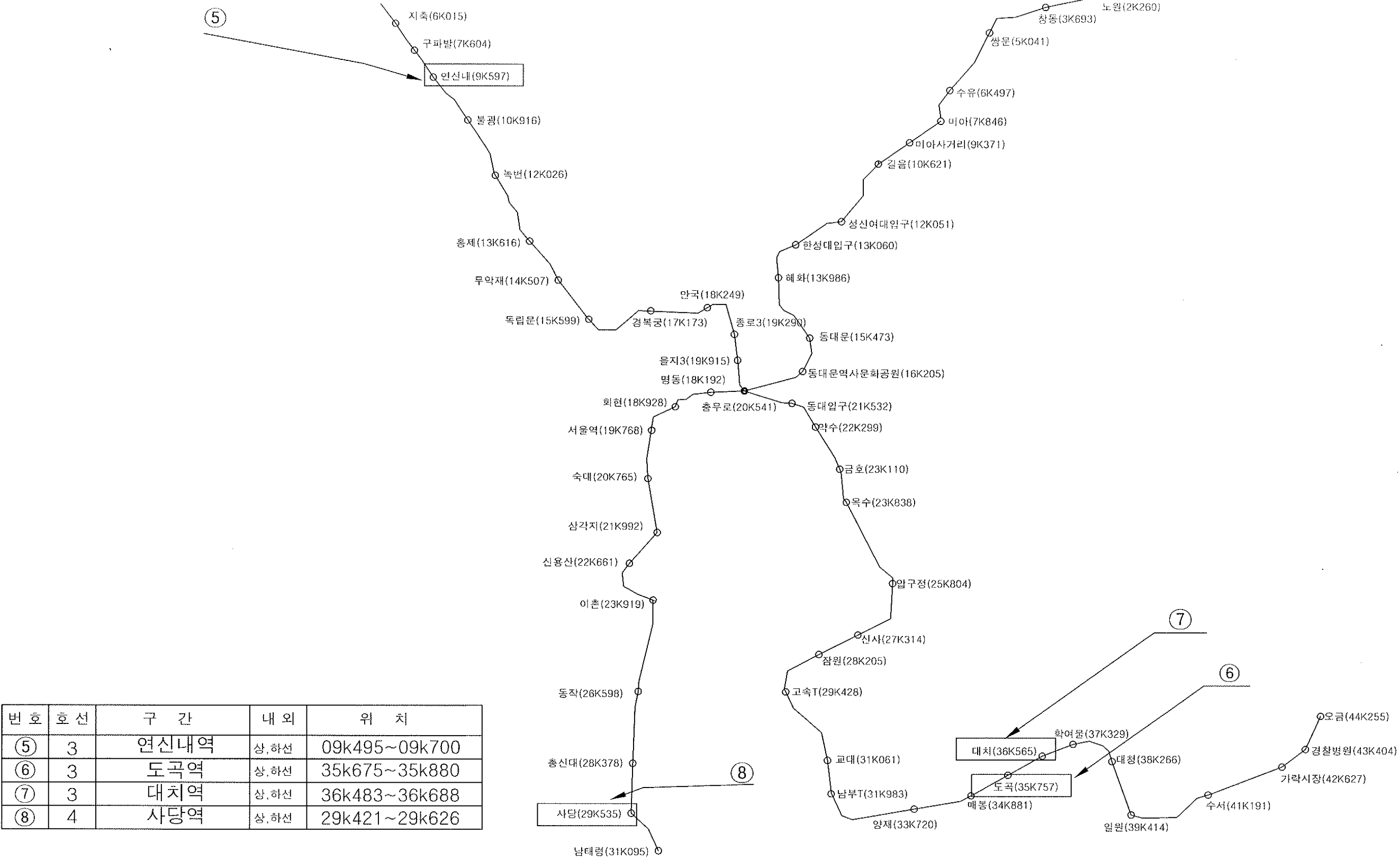
단면도



구 분	선로변 배수로				측벽 배수로		승강장 직하부	
	A	a	B	b	C	c	D	d
내선	1084	16	200	—	500	—	2000	—
외선	1084	4	200	—	500	6	2000	4

A , B , C , D : 배수로 및 승강장 직하부 폭(mm)
a , b , c , d : 배수로 및 승강장 직하부 침전물(mm)
※ 폭 및 침전물 높이(mm)는 전체연장 평균치임.

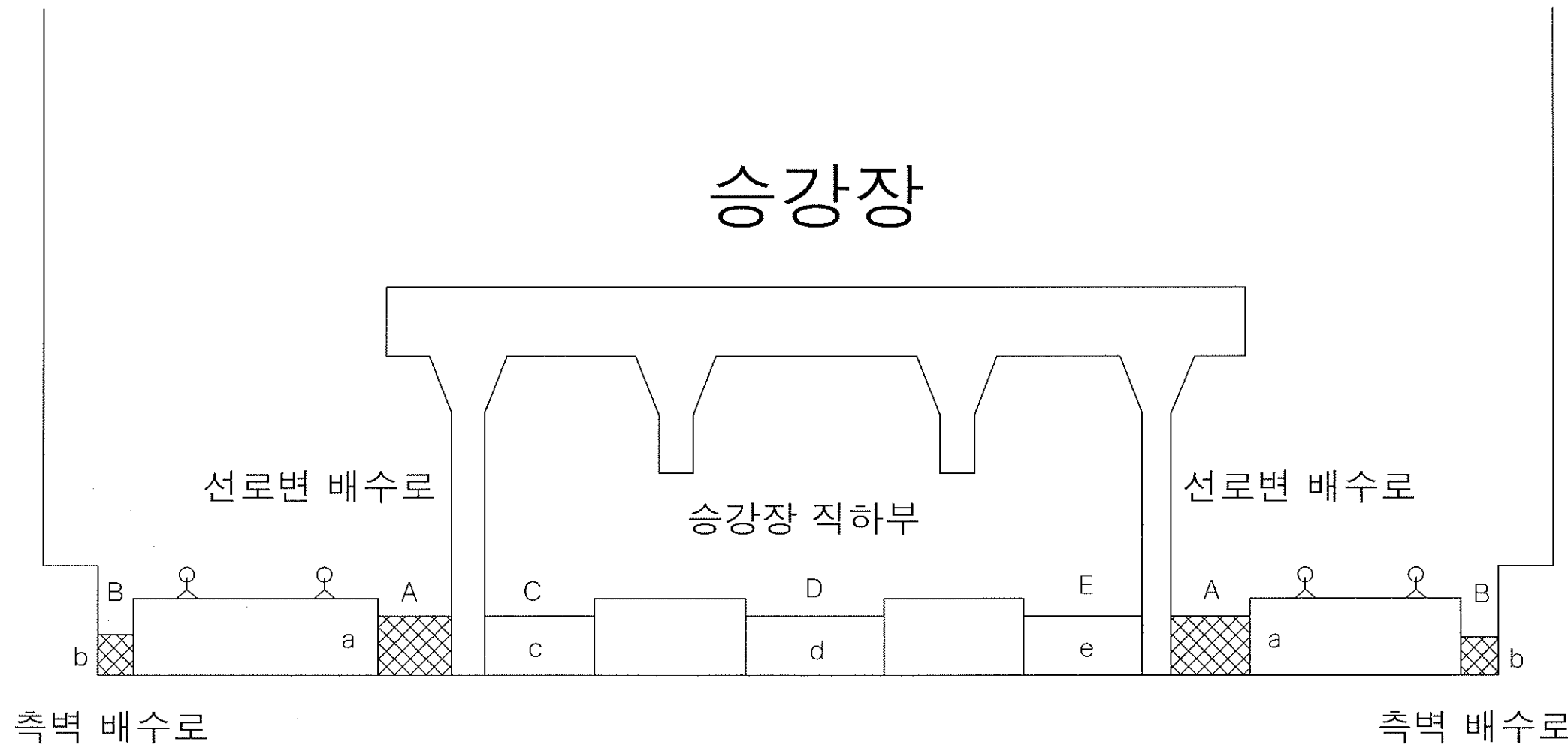
역사승강장하부 및 선로배수로 정비공사 3,4호선 위치도



번호	호선	구 간	내 외	위 치
⑤	3	연신내역	상, 하선	09k495~09k700
⑥	3	도곡역	상, 하선	35k675~35k880
⑦	3	대치역	상, 하선	36k483~36k688
⑧	4	사당역	상, 하선	29k421~29k626

□ 3호선 연신내역

단면도



구 분	선로변 배수로				승강장 직하부					
	A	a	B	b	C	D	E	c	d	e
상선	940	43	600	35	1900	1600	1900	4	4	4
하선	1000	13	250	33						

A, B, C, D, E :
배수로 및 승강장 직하부 폭(mm)

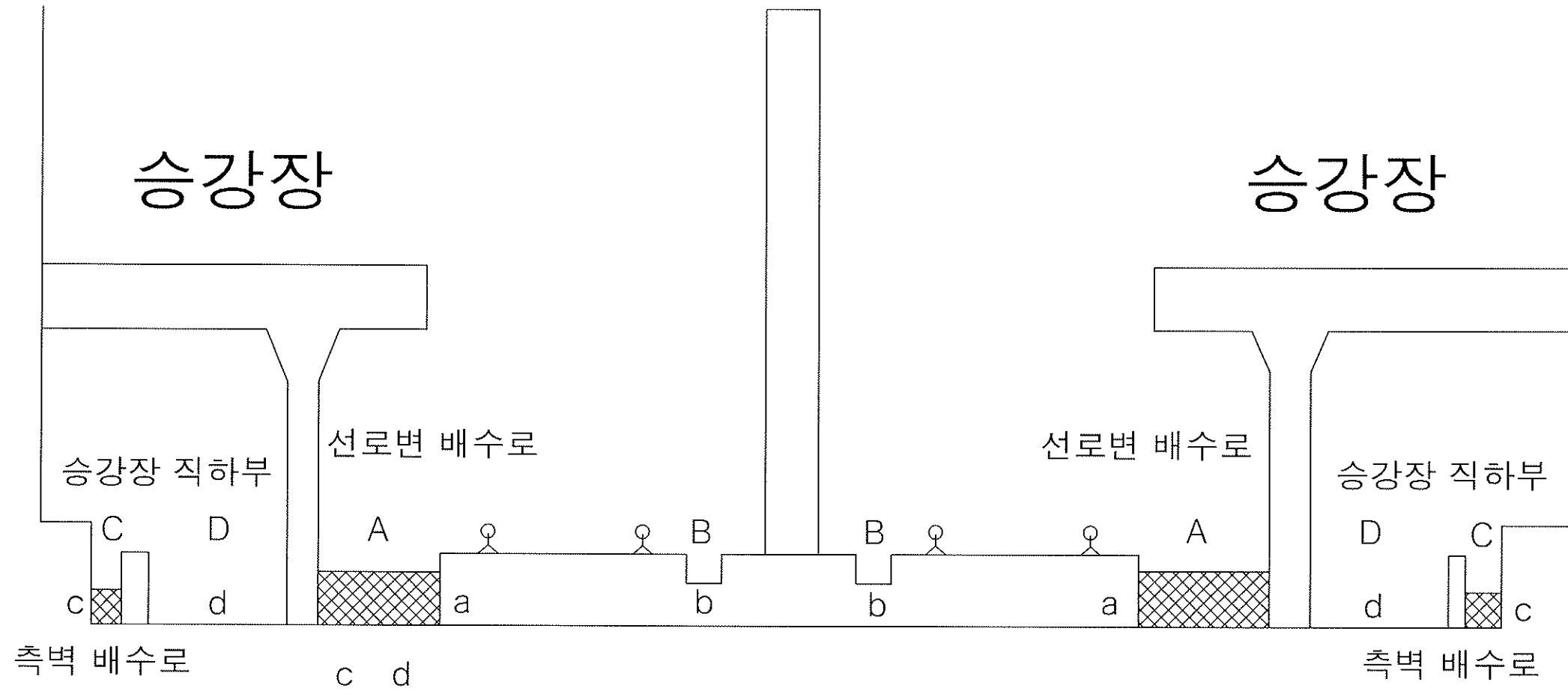
a, b, c, d, e :
배수로 및 승강장 직하부 침전물(mm)

※ 폭 및 침전물 높이(mm)는 전체연장 평균치임.

※ C+D+E=5400mm 상하선 공동 넓이임.

□ 3호선 도곡역

단면도



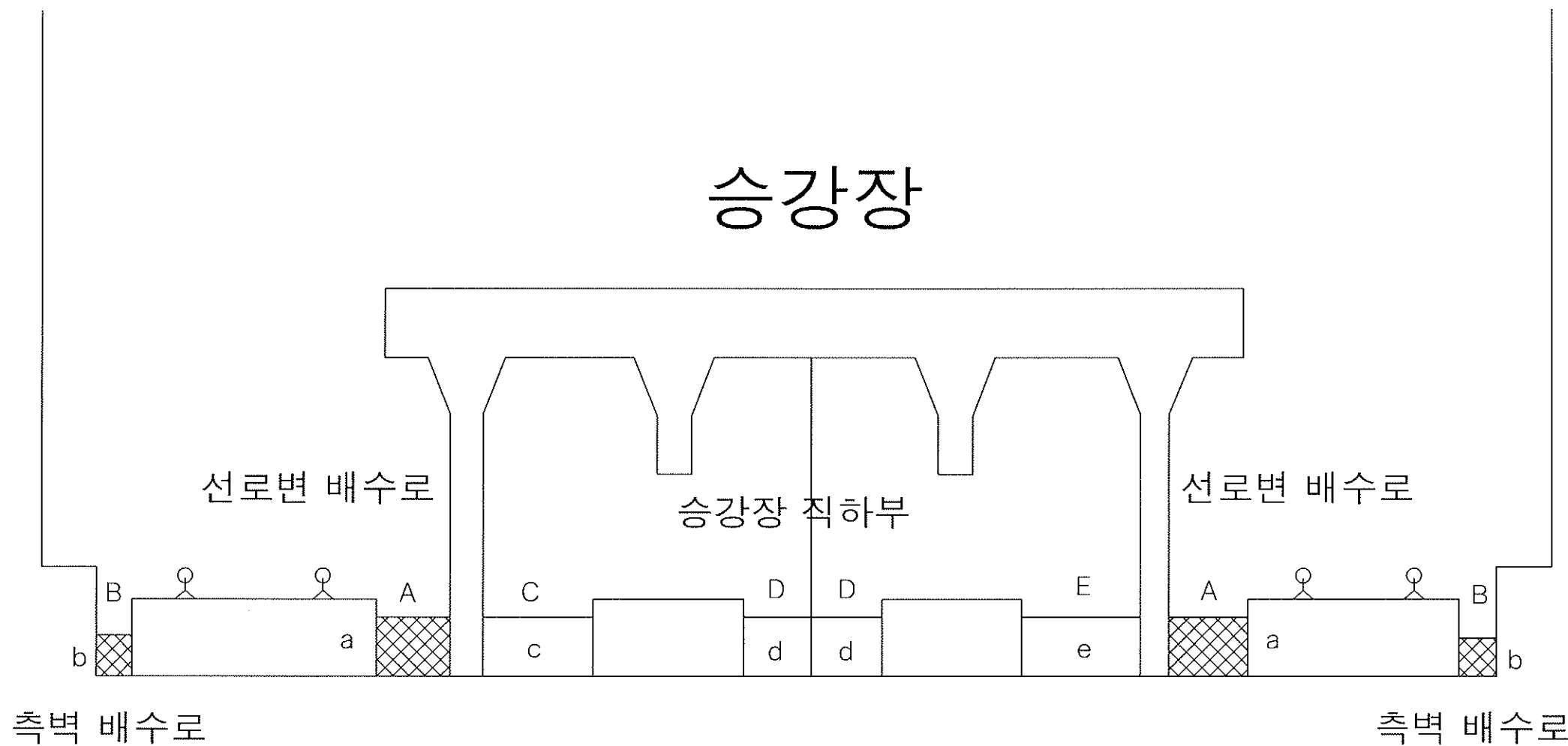
구 분	선로변 배수로				측벽 배수로		승강장 직하부	
	A	a	B	b	C	c	D	d
상선	1100	13	500	10	368	13	2250	5
하선	1100	16	500	-	378	10	2250	7

A , B , C , D : 배수로 및 승강장 직하부 폭(mm)
a , b , c , d : 배수로 및 승강장 직하부 침전물(mm)
※ 폭 및 침전물 높이(mm)는 전체연장 평균치임.

□ 3호선 대치역

단면도

승강장



구 분	선로변 배수로				승강장 직하부					
	A	a	B	b	C	D	E	c	d	e
상선	650	2	—	—	450	1850	450	49	38	35
하선	650	3	—	—		2100			25	

A , B , C , D , E :
배수로 및 승강장 직하부 폭(mm)

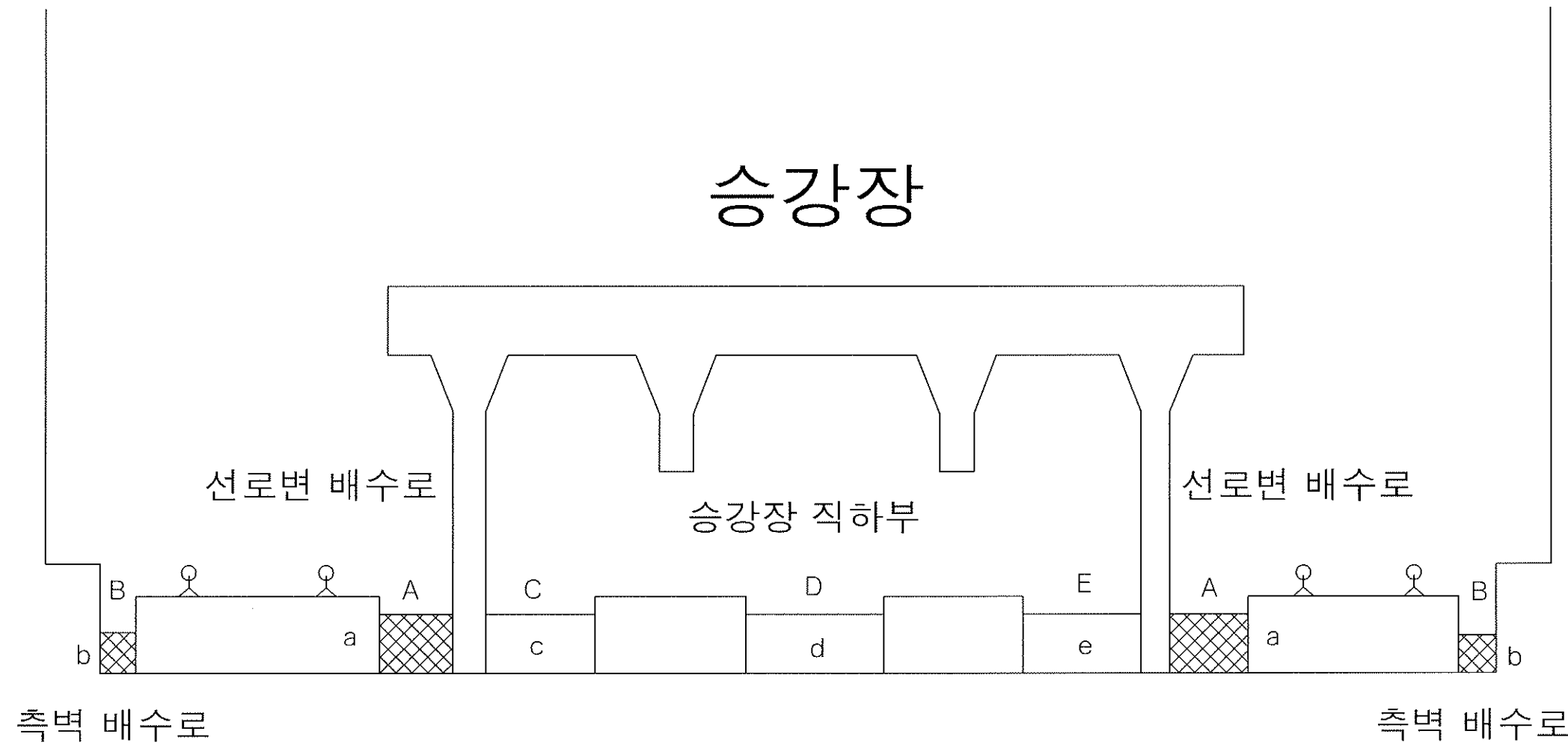
a , b , c , d , e :
배수로 및 승강장 직하부 침전물(mm)

※ 폭 및 침전물 높이(mm)는 전체연장 평균치임.

□ 4호선 사당역

단면도

승강장



구 분	선로변 배수로				승강장 직하부					
	A	a	B	b	C	D	E	c	d	e
상선	763	23	300	56	800	5400	800	21	4	10
하선	800	22	320	11						

A, B, C, D, E :
배수로 및 승강장 직하부 폭(mm)

a, b, c, d, e :
배수로 및 승강장 직하부 침전물(mm)

※ 폭 및 침전물 높이(mm)는 전체연장 평균치임.

※ C+D+E=7000mm 상하선 공동 넓이임.